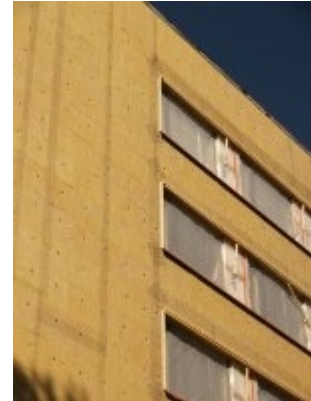


ISOVER FS5+

Päivitetty 09.02.2021 Painettu 30.04.2021

ISOVER FS5+ on ISOVERin lämpörappaustuotteiden uusiin eriste, jota käytetään perinteisen paksurappausten (kolmikerrosrappaus, esim. Weber SerpoRoc) alla lämmöneristeenä. FS5+ on mineraalivillaeristeiden ehdotonta kärkeä niin lämmöneristävyytensä, kuin asennettavuutensa takia. ISOVERin uuden tuotantotekniikan ansiosta pystytään vuoden 2010 alussa voimaan tullut lämpimien tilojen ulkoseinä rakenteen U-arvovaatimus 0,17 W/m²K toteuttamaan 180 mm eristevahvuudella.



[Translate me](#)

CE:n mukainen suunnittelukoodi	MW-EN13162-T3-MU1-WS
Pinnoite	ei
Palo-ominaisuus	A1 - Europaloluokka
Käyttökohde	Paksurappausten (kolmikerrosrappaus) lämmöneriste
Korkein käyttölämpötila	Peruslevylle 200 °C (riippuen käyttösovelluksesta)
Kosteuskäyttäytyminen	Tuote ei ole hygroskooppinen
Lämmönjohtavuus	0,031 W/mK, Lambda Declared arvo
Lämmönjohtavuus (suunnitteluarvo)	0,031 W/mK, Lambda design arvo

Tuotekuvaus

ISOVER FS5+ on pinnoittamaton eristevillalevy. FS5+ on valmistettu epäorgaanisesta ja kemiallisesti neutraalista materiaalista, eikä se sisällä korroosiota aiheuttavia ainesosia. FS5+ on lahoamaton ja hajuton tuote eikä se tarjoa homesienille otollista kasvualustaa.

Käyttö

ISOVER FS5+ sopii käytettäväksi paksueristerappausten lämmöneristeenä uudis- ja korjauskohteissa. Paksueristerappausta voidaan tehdä sekä kivi- ja puurunkoisiin rakennuksiin.

Asennus

Eriste on asennettava kuivissa olosuhteissa ja asennuksessa on noudatettava aina suunnittelijan ohjeita. ISOVER FS5+ kiinnitetään mekaanisesti alustaansa, kiinnikkeet asennetaan valmistajan ohjeen mukaan ja kiinnikkeiden määrä on keskimäärin 4-6 kpl/m². Kiinnikkeinä on käytettävä rappausjärjestelmän toimittajan hyväksymiä kiinnikkeitä. Rappauksen vahvikkeena tulee käyttää sinkittyä teräsverkkoa, joka kiinnitetään rappauskiinnikkeisiin ohjeiden mukaan.

Tuotevalikoima

ISOVER FS5 + -tuotteen leveys on 600 mm ja pituus 1200 mm. Sitä on saatavilla paksuuksissa 20, 30, 50, 90 ja 100 mm. 90 ja 100 mm tuotteita on saatavilla myös levypituudella 1500 mm. Tarkat tiedot tuotevalikoimasta löydät [tuoteluettelosta](#).

Pakkaus

Muovi- ja lavapakkaus

Käsittely ja varastointi

Pakkauksia ja tuotteita käsiteltäessä tulee noudattaa pakkauksessa tai tuottajan käyttöohjeessa annettuja ohjeita. Varastointi säältä suojattuna ulkotiloissa.

Lisätietoja

Saint-Gobain Finland Oy varaa oikeuden muuttaa tuotteen ulkonäköä ja teknisiä ominaisuuksia, tuotantotekniikan muuttuessa ja kehittyessä.