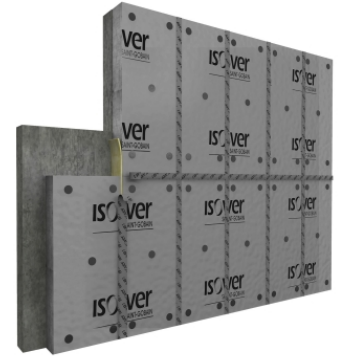


ISOVER OL-33 Facade

Päivitetty 09.02.2021 Painettu 30.04.2021

ISOVER OL-33 Facade on uusi tuulensuojapinnoitettu eriste, joka soveltuu kuorielementtien eristämiseen elementtitehtaalla. Soveltuu myös sellaisten paikalla rakennettujen massiivirakenteiden eristämiseen, joissa käytetään ulkoverhouksena esim. tiilimuurausta.



[Translate me](#)

CE:n mukainen suunnittelukoodi	MW-EN13162-T4-DS(70,-)-WS-WL(P)-Z(0.10)
Pinnoite	Facade-tuulensuojapinnoite
Palo-ominaisuus	A2-s1, d0 - Europaloluokka
Ilmanläpäisevyys	Ilmanläpäisevyyskerroin $\leq 10 \cdot 10^{-6} \text{ m}^3/\text{m}^2\text{s}$ Pa, EN 29053 (mitannut VTT Expert Services Oy, Espoo)
Käyttökohde	Elementtirakenteiset ja työmaaolosuhteissa tehdyt kuorirakenteet
Korkein käyttölämpötila	Peruslevylle 200 °C (riippuen käyttösovelluksesta)
Kosteuskäyttäytyminen	Tuote ei ole hygroskooppinen
Paksuus	120, 180 ja 205 mm
Lämmönjohtavuus (suunnittelu-arvo)	0,033 W/mK, Lambda design arvo
Vesihöyrynläpäisevyys	Vesihöyrynläpäisevyyskerroin $3,66 \cdot 10^{-9} \text{ kg}/\text{m}^2\text{s Pa}$, EN 12086 (mitannut VTT Expert Services Oy, Espoo)

Tuotekuvaus

ISOVER OL-33 Facade on tuulensuojapinnoitteella pinnoitettu eristevillalevy, joka on valmistettu epäorgaanisesta ja kemiallisesti neutraalista materiaalista, eikä se sisällä korroosiota aiheuttavia ainesosia. OL-33 Facade on lahoamaton ja hajuton tuote eikä se tarjoa homesienille otollista kasvualustaa

Käyttö

OL-33 Facade sopii erityisesti kohteisiin, joissa tarvitaan hyvää lämmöneristystä mahdollisimman ohuena kerroksena. OL-33 Facade tuotetta käytetään pääsääntöisesti lämmöneristekerroksena tehdasvalmisteisissa kuorielementtirakenteissa sekä rakennuskohteessa paikalla tehdyissä massivirakenteissa (tiili, harkko, betoni).

U-arvot eri paksuuksilla:

120mm - 0,25 W/m²K

180mm - 0,17 W/m²K

205mm - 0,15 W/m²K

Huom! Laskennassa sisärunko on betonia, kiinnikkeiden osuus alle 3%.

Asennus

ISOVER OL-33 Facade kiinnitetään rakennuksen runkoon muuraussiteiden tai naulatulppien avulla. Betonielementtitehtaalla eristeet voidaan kiinnittää märkään betoniin esim. muovisilla villanauhoilla. Muuraussiteiden määrä on noin 4-6 kpl/m² (suunnittelijan ohjeiden mukaan). Rakenteen tiiviys tulee varmistaa teippaamalla tuulensuojan saumat FacadeTape -saumausteipillä. Eristelevyjen vaaka- ja pystysaumoissa käytetään 60 mm leveätä teippiä. Elementtien saumaliitoksissa käytetään 90 mm leveää teippiä. Elementtien liitossaumoissa tulee lisäksi käyttää KH-eristekaistaa hyvän tiiviyyden aikaansaamiseksi ja kylmäsiltojen minimoimiseksi.

Saumojen teippaus tulee suorittaa yhdessä tuulensuojalevyn asennuksen kanssa saman vuorokauden aikana. Saamaamattomia eristeitä ei saa jättää tuulelle alttiiksi pidemmäksi aikaa. Jotta varmistetaan teipin hyvä tarttuvuus, alin asennuslämpötila on -5°C -astetta. Kylmissä olosuhteissa levyn pinta on lämmitettävä ennen teipin asentamista ja huolehdittava myös siitä, että teippi on riittävän lämmin, jotta teipin asennustyö voidaan suorittaa. Eriste on asennettava kuivissa olosuhteissa ja asennuksessa on noudatettava suunnittelijan ohjeita.

Tuotevalikoima

ISOVER OL-33 Facade -levyä on saatavilla paksuuksissa 120, 180 ja 205 mm. Leveyden leveys on 600 mm ja paksuus 1500 mm.

Tarkat tiedot tuotevalikoimasta löydät [tuoteluettelosta](#).

Pakkaus

Muovipakattu lavapakkaus.

Käsittely ja varastointi

Pakkauksia ja tuotteita käsiteltäessä tulee noudattaa pakkauksessa tai tuottajan käyttöohjeessa annettuja ohjeita. Varastoitaessa, levyt tulee suojata ylimääräiseltä kosteus- ja säärasitukselta.

Lisätietoja

Saint-Gobain Finland Oy varaa oikeuden muuttaa tuotteen ulkonäköä ja teknisiä ominaisuuksia, tuotantotekniikan muuttuessa ja kehittyessä. Tuotantoeristä riippuen tuotteen värisävyt saattavat vaihdella, mutta sävyero ei vaikuta tuoteominaisuuksiin.