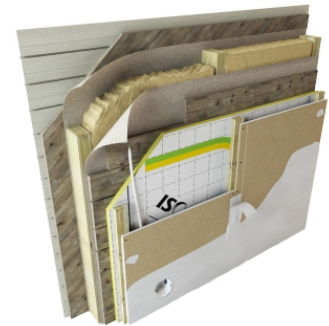


## ISOVER Vario® InLiner

Päivitetty 14.11.2017 Painettu 30.04.2021

**ISOVER Vario InLiner on älykkäällä höyrynsulkukalvolla pinnoitettu jäykkä eristelevy, jolla on tehokas eristyskyky. Tuote on suunniteltu rakennusten sisäpuoliseen lisäeristämiseen. Vario InLiner -tuotteella saadaan toteutettua eristys ja höyrynsulku helposti ja nopeasti yhdellä työvaiheella.**



### [Translate me](#)

<b>Pinnoite</b>	Älykäs höyrynsulkukalvo Vario Xtra
<b>Palo-ominaisuus</b>	F - Europaloluokka
<b>Käyttökohde</b>	Yhdistetty sisäpuolinen lämmöneriste ja höyrynsulku
<b>Kosteuskäyttäytyminen</b>	Tuote ei ole hygroskooppinen
<b>Lämmönjohtavuus</b>	0,031 W/mK, Lambda Declared
<b>Lämmönjohtavuus (suunnitteluarvo)</b>	0,031 W/mK, Lambda design - arvo

## Tuotekuvaus

ISOVER Vario InLiner on älykkäällä Vario Xtra -höyrynsulkukalvolla pinnoitettu jäykkä eristelevy. Vario InLiner on ensisijaisesti suunniteltu rakennusten sisäpuoliseen lisälämmöneristämiseen. Samalla tuotteella saadaan parannettua rakenteen kosteusteknistä toimivuutta sekä ilmatiiviyttä. Vario InLiner on valmistettu epäorgaanisesta ja kemiallisesti neutraalista materiaalista, eikä se sisällä korroosiota aiheuttavia ainesosia. Vario InLiner on lahoamaton ja hajuton tuote eikä se tarjoa homesienille otollista kasvualustaa. Täyttää rakennusmateriaalien päästöluokan M1.

## Käyttö

ISOVER Vario InLiner -eristelevyä käytetään pääasiassa korjausrakentamisessa yhdistettynä lämmöneristeenä ja höyrynsulkuna niin seinissä kuin yläpohjissa rakenteen sisäpinnassa. Levyn pinnoitteena käytetty älykäs Vario Xtra -höyrynsulkukalvo antaa rakenteelle kosteusteknistä toimivuutta ja ilmatiiviyttä. Vario InLiner -levyä on turvallista käyttää myös rakennuksissa, missä ulkoverhouksen ja rungon välissä ei ole erillistä tuuletusrakoa, kuten esim. rintamamiestaloissa. Levyn Vario Xtra -pinnoite estää kosteuden siirtymisen sisätiloista runkorakenteen eristetilaan ja mahdollistaa myös

tarvittaessa rakenteen kuivumisen sisäänpäin. Lisäeristettäessä vanhoja rakenteita sisältäpäin on rakenteeseen tehtävä rakennusfysikaalinen tarkastelu, jotta rakenne toimii jatkossakin oikeaoppisesti ilman, että rakenteeseen kohdistuu ylimääräistä kosteusrasitusta.

## Asennus

Poista rakenteesta vanhat tapetit ja sisäverhouslevyt. Tarkista, että rakenteessa ei ole erillistä höyrynsulkua (tarvittaessa se tulee poistaa). Suositeltavin tapa esim. rintamamiestaloissa on purkaa rakenne vanhaan laudoituspintaan saakka. Vario InLiner -levyt mitoitetaan asennusväliin sopiviksi niin, että levy asettuu paikoilleen tiiviisti ympäröiviin rakenteisiin. Levyt leikataan 2-3 mm ylipitkiksi asennusväliin nähden. Levyt voidaan leikata esim. ISOVER Villaveitsellä tai Villasahalla. Levyjä ei tiivistetä esim. PU-vaahdolla ympäröiviin rakenteisiin. Levyjen paikallaan pysyminen varmistetaan esim. naulalla. Levyjen varsinainen kiinnitys tapahtuu rimojen avulla. Suositeltava rimojen koko on 25x100 mm, jolloin ilmapäliin saadaan asennettua sähkö- yms. muut kaapeloinnit. Ratkaisussa voidaan käyttää myös ns. "remontti-rasiaa", missä sähkön kytkennät saadaan tehtyä ilman, että höyrynsulkukalvoa tarvitsee puhkoa. Rakenteen tiiviys varmistetaan teippaamalla saumat Vario -järjestelmään kuuluvilla teipeillä. Eriste on asennettava kuivissa olosuhteissa ja asennuksessa on noudatettava suunnittelijan ohjeita.

## Tuotevalikoima

ISOVER Vario InLiner -levyn paksuus on 25 mm, leveys 1200 mm ja pituus 2600 mm. Tarkat tiedot löydät [tuoteluettelosta](#).

## Pakkaus

Muovipaketti ja lavapakkaus

## Käsittely ja varastointi

Pakkauksia ja tuotteita käsiteltäessä tulee noudattaa pakkauksessa tai erillisessä käyttöohjeessa annettuja ohjeita. Varastointi säältä suojattuna.

## Lisätietoja

Saint-Gobain Finland Oy varaa oikeuden muuttaa tuotteen ulkonäköä ja teknisiä ominaisuuksia, tuotantotekniikan muuttuessa ja kehittyessä.