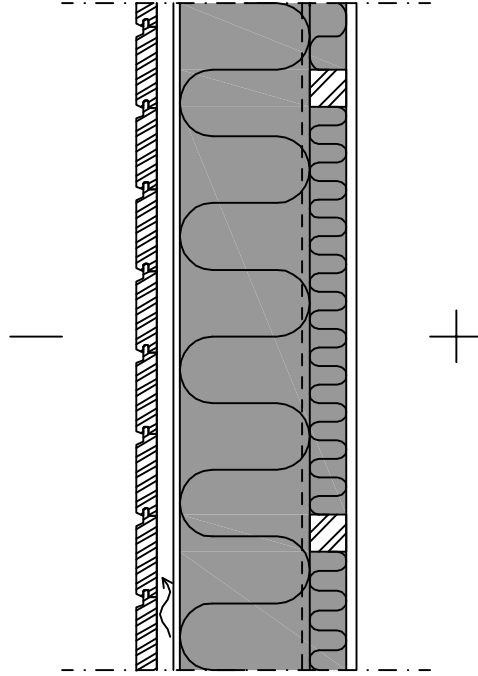


Rakennuskohde	Sisältö Lämpimän tilan ulkoseinä, puurunko ja koolaus	
Suunnittelija	Työ nro	US 1104
	Päiväys	



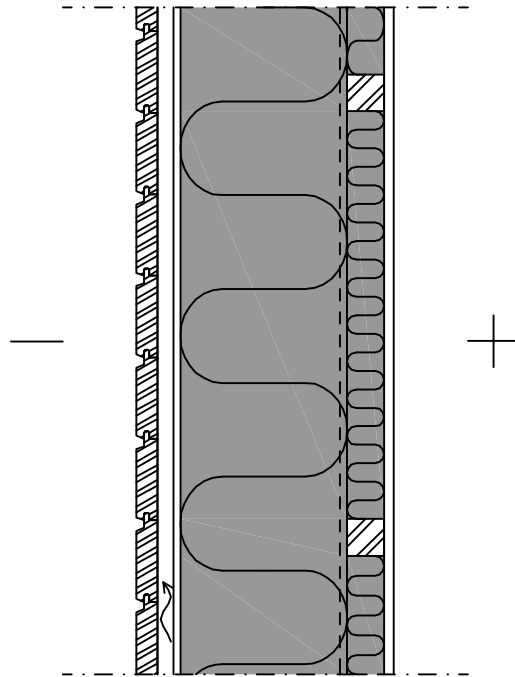
RAKENNE ULKOA SISÄLLE:

	Ulkoverhous
22 mm	Tuuletusrako ja koolaus 22x100 k600
9 mm	Tuulensuojalevy GYPROC GTS 9
175 mm	Lämmöneriste ISOVER PREMIUM 33 ja kantava runko 50x175 k600
	Höyrinsulku ISOVER VARIO
50 mm	Lämmöneriste ISOVER PREMIUM 33 ja koolaus 50x50 k600
13 mm	Kipsilevy GYPROC GN 13 tai GEK 13
	Pintakäsittely huoneselosteen mukaan

Lämmönläpäisykerroin (laskennassa käytetty lämmönjohtavuus  $\lambda_D$ )  
U-arvo 0,17 W/m<sup>2</sup>K

U-arvon korjaustermi  $\Delta U = \Delta U_g = 0,010$  W/m<sup>2</sup>K. Ei yhtenäistä kylmäsiltaa katkaisevaa eristekerrosta.  
Eristeiden sisältämä palokuorma < 12 MJ/m<sup>2</sup>.

Rakennuskohde	Sisältö Lämpimän tilan ulkoseinä, puurunko ja koolaus	
Suunnittelija	Työ nro	MEUS 1104
	Päiväys	



RAKENNE ULKOA SISÄLLE:

Ulkoverhous

22 mm Tuuletusrako ja koolaus 22x100 k600

9 mm Tuulensuojalevy Gyproc GTS 9

225 mm Lämmöneriste ISOVER PREMIUM 33 ja kantava runko 50x225 k600

Höyrinsulku ISOVER VARIO

50 mm Lämmöneriste ISOVER PREMIUM 33 ja koolaus 50x50 k600

13 mm Kipsilevy GYPROC GN 13 tai GEK 13

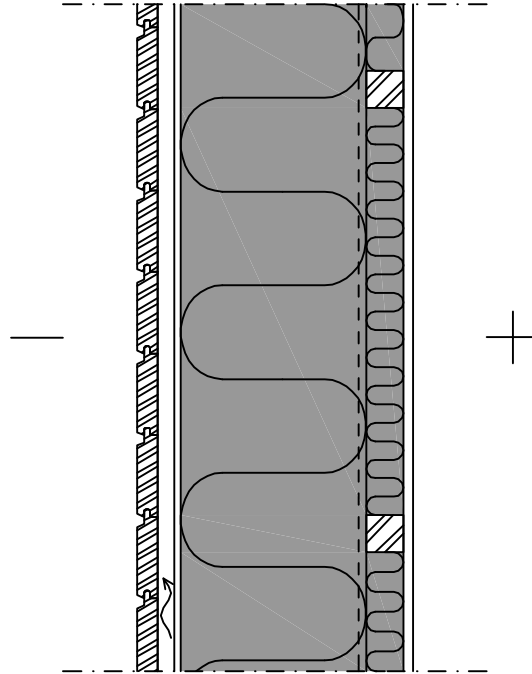
Pintakäsittely huoneselosteen mukaan

Lämmönläpäisykerroin (laskennassa käytetty lämmönjohtavuus  $\lambda_D$ )

U-arvo 0,14 W/m<sup>2</sup>K

U-arvon korjaustermi  $\Delta U = \Delta U_g = 0,010$  W/m<sup>2</sup>K. Ei yhtenäistä kylmäsiltaa katkaisevaa eristekerrosta.  
Eristeiden sisältämä palokuorma < 15 MJ/m<sup>2</sup>.

Rakennuskohde	Sisältö Lämpimän tilan ulkoseinä, puurunko ja koolaus	
Suunnittelija	Työ nro	PAUS 1104
	Päiväys	



RAKENNE ULKOA SISÄLLE:

	Ulkoverhous
22 mm	Tuuletusrako ja koolaus 22x100 k600
9 mm	Tuulensuojalevy Gyproc GTS 9
250 mm	Lämmöneriste ISOVER PREMIUM 33 ja kantava runko 50x250 k600
	Höyrnsulku ISOVER VARIO
50 mm	Lämmöneriste ISOVER PREMIUM 33 ja koolaus 50x50 k600
13 mm	Kipsilevy GYPROC GN 13 tai GEK 13
	Pintakäsittely huoneselosteen mukaan

Lämmönläpäisykerroin (laskennassa käytetty lämmönjohtavuus  $\lambda_d$ )  
U-arvo 0,13 W/m<sup>2</sup>K

U-arvon korjaustermi  $\Delta U = \Delta U_g = 0,010$  W/m<sup>2</sup>K. Ei yhtenäistä kylmäsiltaa katkaisevaa eristekerrosta.  
Eristeiden sisältämä palokuorma < 15 MJ/m<sup>2</sup>.