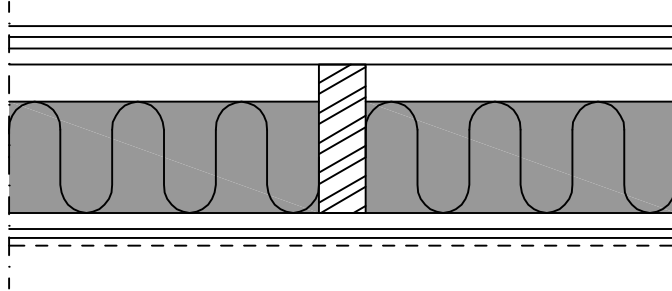


Rakennuskohde	Sisältö Huoneiston sisäinen välipohja	
Suunnittelija	Työ nro	VP 1101
	Päiväys	



Rakenne ylhäältä alas:

Pintakäsittely huoneselosteen mukaan

2xGyproc GL15, levysaumot limitetään

Harvalauta  $\geq 22 \times 100$ , k300

Lattiakannattajat, korkeus  $> 175$ mm, rakennesuunnitelman mukaan

Ääneneriste ISOVER ACOUSTIC 150mm

Harvalaudoitus  $22 \times 100$  k400

Kipsilevy Gyproc GN13, paloluokkaan REI30 Gyproc GF15

Pintakäsittely huoneselosteen mukaan

$L'_{n,w} \leq 75$  dB

$R'_{w} \geq 40-44$  dB