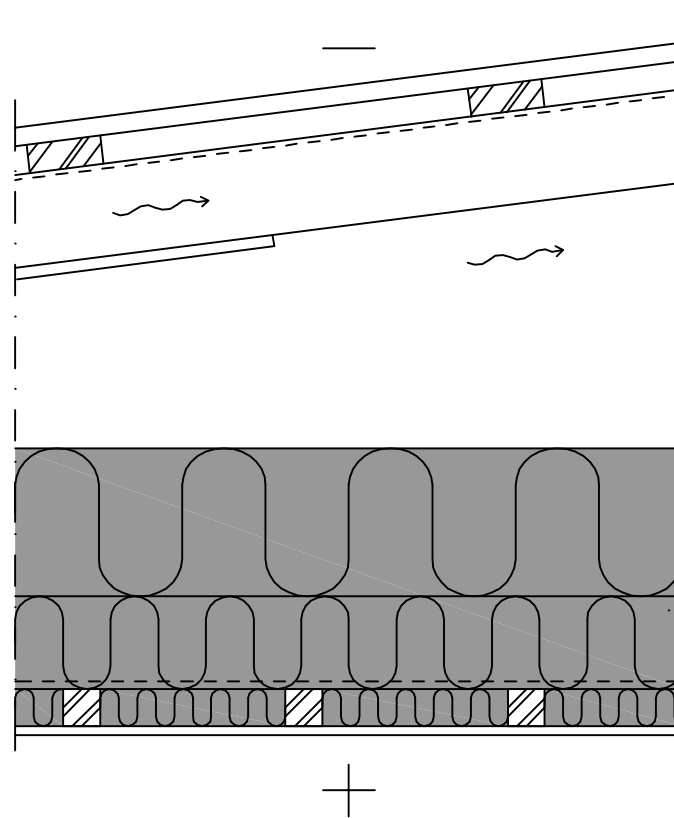


Rakennuskohde	Sisältö Lämpimän tilan yläpohja, NR-kattoristikko, alapuolinen koolaus	
Suunnittelija	Työ nro	YP 1103
	Päiväys	



RAKENNE YLHÄÄLTÄ ALAS:

Ruoteet ja vesikate aluskatteineen rakennesuunnitelmien mukaan

Reuna-alueilla kattokannattajien välissä tuulenohjain, noin 1,2m ulkoseinältä  
Tuuletettu ilmatila

325 mm Levyvilla ISOVER PREMIUM 33

Kattokannattajat rakennesuunnitelmien mukaan, tässä k900

Höyrynsulku ISOVER VARIO

50 mm Levyvilla ISOVER PREMIUM 33 + koolaus 50x50 k300

13 mm Kipsilevy GYPROC GN 13

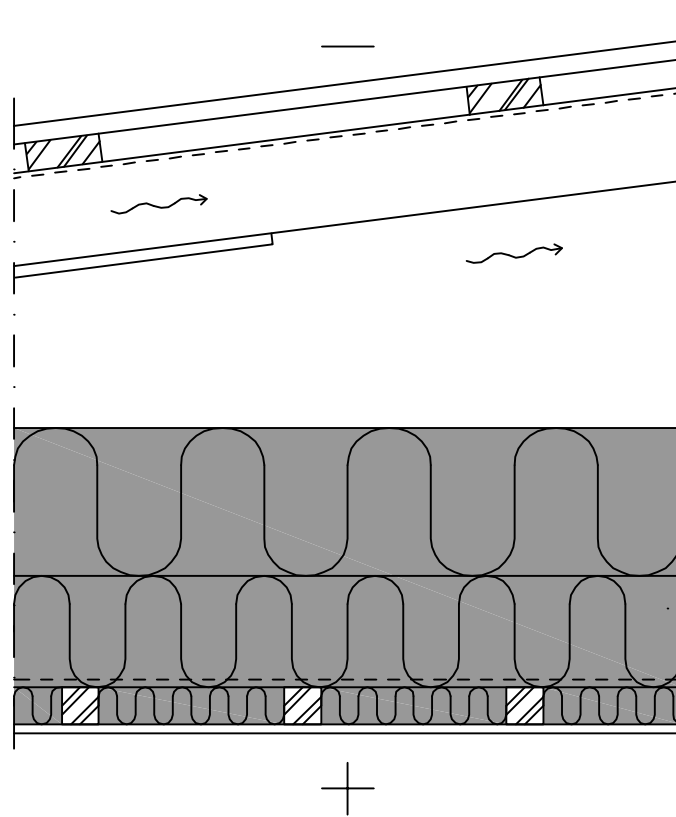
Pintakäsittely huoneselosteen mukaan

Paloluokka: REI 30 luokkaan 2xGN 13 tai GF 15 Gyprocin ohjeiden mukaan

Lämmönläpäisykerroin (laskennassa käytetty lämmönjohtavuus  $\lambda_d$ )

U-arvo 0,09 W/m<sup>2</sup>K

Rakennuskohde	Sisältö Lämpimän tilan yläpohja, NR-kattoristikko, alpuolinen koolaus	
Suunnittelija	Työ nro	MEYP 1103
	Päiväys	



RAKENNE YLHÄÄLTÄ ALAS:

Ruoteet ja vesikate aluskatteineen rakennesuunnitelmien mukaan

Reuna-alueilla kattokannattajien välissä tuulenohjain, noin 1,2m ulkoseinältä

Tuuletettu ilmatila

350 mm Levyillä ISOVER PREMIUM 33

Kattokannattajat rakennesuunnitelmien mukaan, tässä k900

Höyrynsulku ISOVER VARIO

50 mm Levyillä ISOVER PREMIUM 33 + koolaus 50x50 k300

13 mm Kipsilevy GYPROC GN 13

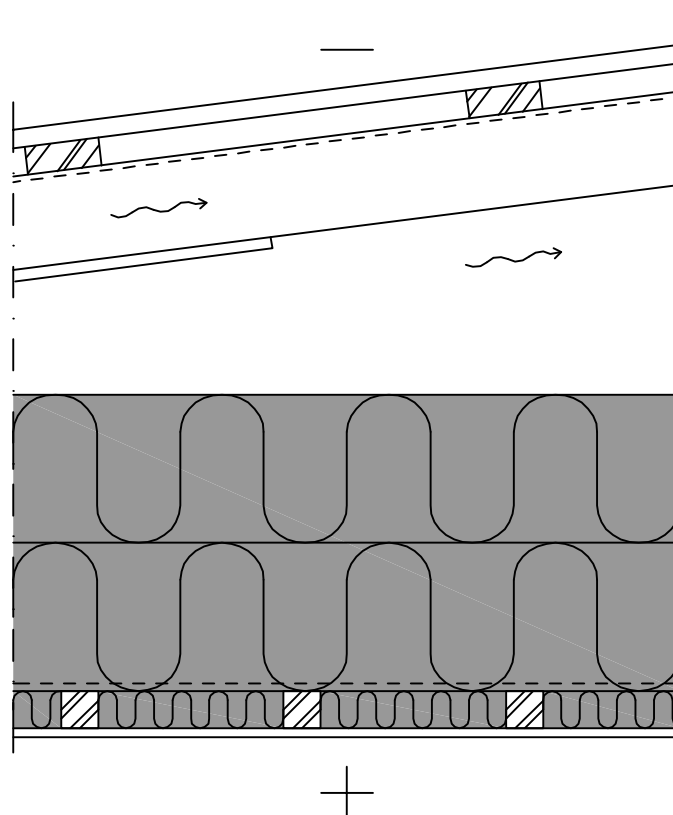
Pintakäsittely huoneselosteen mukaan

Paloluokka: REI 30 luokkaan 2xGN 13 tai GF 15 Gyprocin ohjeiden mukaan

Lämmönläpäisykerroin (laskennassa käytetty lämmönjohtavuus  $\lambda_d$ )

U-arvo 0,08 W/m<sup>2</sup>K

Rakennuskohde	Sisältö Lämpimän tilan yläpohja, NR-kattoristikko, alapuolinen koolaus	
Suunnittelija	Työ nro	PAYP 1103A
	Päiväys	



#### RAKENNE YLHÄÄLTÄ ALAS:

Ruoteet ja vesikate aluskatteineen rakennesuunnitelmien mukaan  
Reuna-alueilla kattokannattajien välissä tuulenohjain, noin 1,2m ulkoseinältä  
Tuuletettu ilmatila

- 400 mm Levyillä ISOVER PREMIUM 33  
Kattokannattajat rakennesuunnitelmien mukaan, tässä k900  
Höyrinsulku ISOVER VARIO
- 50 mm Levyillä ISOVER PREMIUM 33 + koolaus 50x50 k300
- 13 mm Kipsilevy GYPROC GN 13  
Pintakäsittely huoneselosteen mukaan

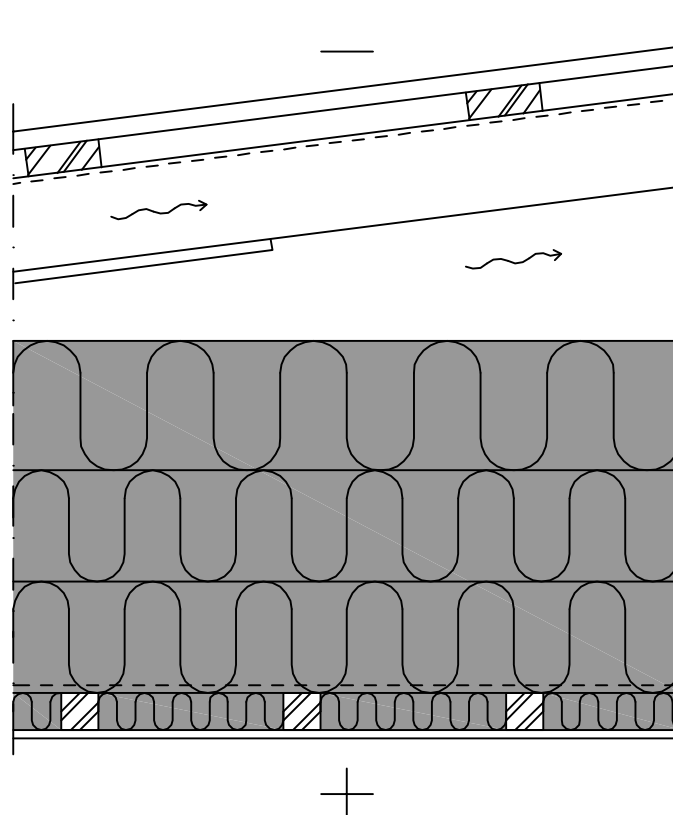
Paloluokka: REI 30 luokkaan 2xGN 13 tai GF 15 Gyprocin ohjeiden mukaan  
Lämmönläpäisykerroin (laskennassa käytetty lämmönjohtavuus  $\lambda_d$ )  
U-arvo 0,07 W/m<sup>2</sup>K

#### Lämmönläpäisykerroin:

VERSIO	ERISTEKERROS	U-ARVO
A	ISOVER PREMIUM 33 50mm + ISOVER PREMIUM 33 400mm	U=0,07
B	ISOVER PREMIUM 33 50mm + ISOVER PREMIUM 33 475mm	U=0,06
C	ISOVER PREMIUM 33 50mm + ISOVER PREMIUM 33 575mm	U=0,05

U-arvon korjaustermi  $\Delta U = 0,000 \text{ W/m}^2\text{K}$ .

Rakennuskohde	Sisältö Lämpimän tilan yläpohja, NR-kattoristikko, alapuolinen koolaus	
Suunnittelija	Työ nro	PAYP 1103B
	Päiväys	



RAKENNE YLHÄÄLTÄ ALAS:

Ruoteet ja vesikate aluskatteineen rakennesuunnitelmien mukaan

Reuna-alueilla kattokannattajien välissä tuulenohjain, noin 1,2m ulkoseinältä  
Tuuletettu ilmatila

475 mm Levyillä ISOVER PREMIUM 33

Kattokannattajat rakennesuunnitelmien mukaan, tässä k900

Höyrinsulku ISOVER VARIO

50 mm Levyillä ISOVER PREMIUM 33 + koolaus 50x50 k300

13 mm Kipsilevy GYPROC GN 13

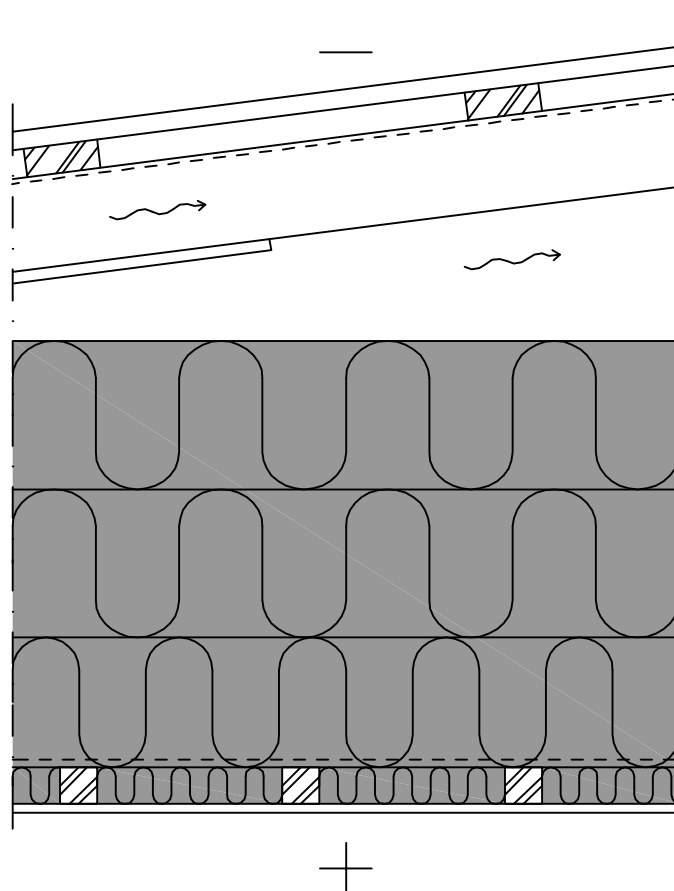
Pintakäsittely huoneselosteen mukaan

Paloluokka: REI 30 luokkaan 2xGN 13 tai GF 15 Gyprocin ohjeiden mukaan

Lämmönläpäisykerroin (laskennassa käytetty lämmönjohtavuus  $\lambda_d$ )

U-arvo 0,06 W/m<sup>2</sup>K

Rakennuskohde	Sisältö Lämpimän tilan yläpohja, NR-kattoristikko, alapuolinen koolaus	
Suunnittelija	Työ nro	PAYP 1103C
	Päiväys	



RAKENNE YLHÄÄLTÄ ALAS:

Ruoteet ja vesikate aluskatteineen rakennesuunnitelmien mukaan  
Reuna-alueilla kattokannattajien välissä tuulenohjain, noin 1,2m ulkoseinältä  
Tuuletettu ilmatila

575 mm

Levyillä ISOVER PREMIUM 33

Kattokannattajat rakennesuunnitelmien mukaan, tässä k900

Höyrnsulku ISOVER VARIO

50 mm

Levyillä ISOVER PREMIUM 33 + koolaus 50x50 k300

13 mm

Kipsilevy GYPROC GN 13

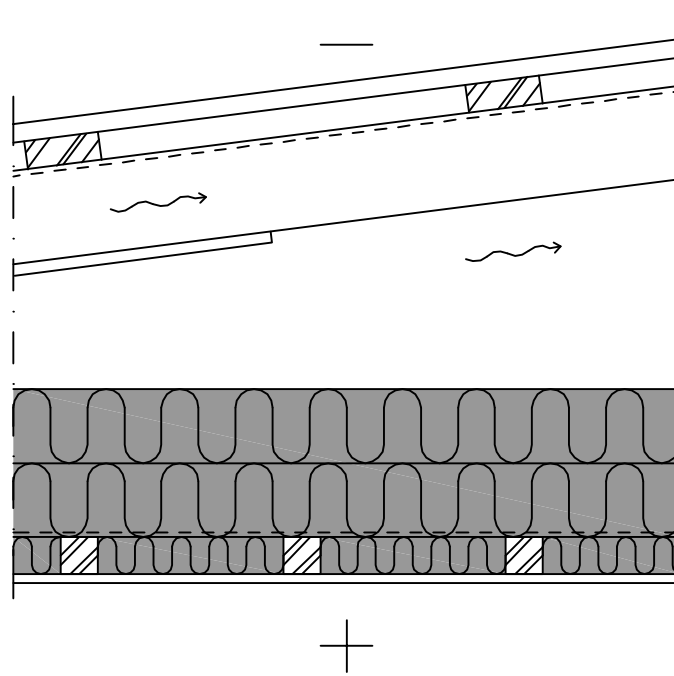
Pintakäsittely huoneselosteen mukaan

Paloluokka: REI 30 luokkaan 2xGN 13 tai GF 15 Gyprocin ohjeiden mukaan

Lämmönläpäisykerroin (laskennassa käytetty lämmönjohtavuus  $\lambda_d$ )

U-arvo 0,05 W/m<sup>2</sup>K

Rakennuskohde	Sisältö Puolilämpimän tilan yläpohja, NR-kattoristikko, levyillä	
Suunnittelija	Työ nro	PLYP 1103
	Päiväys	



RAKENNE ULKOA SISÄLLE:

- Vesikate aluskatteineen rakennesuunnitelmien mukaan  
Reuna-alueilla kattokannattajien välissä tuulenohjain  
Tuuletettu ilmatila  
200 mm Lämmöneriste ISOVER PREMIUM 33  
Kattokannattajat rakennesuunnitelmien mukaan  
Höyrinsulku ISOVER VARIO  
50 mm Lämmöneriste ISOVER PREMIUM 33 + koolaus 50x50 k300  
13 mm Kipsilevy Gyproc GN13  
Pintakäsittely huoneselosteen mukaan

U-arvo 0,14 W/m<sup>2</sup>K