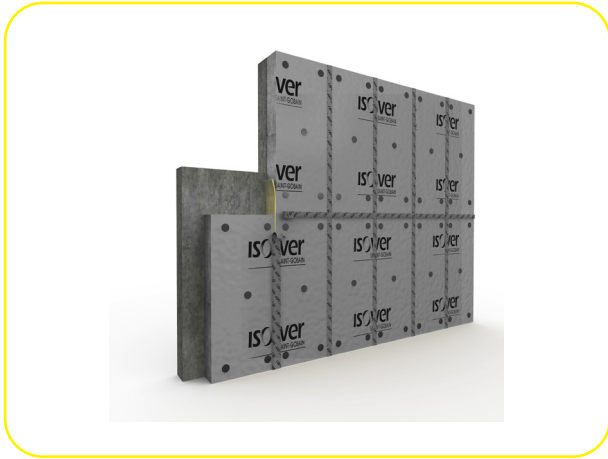


ISOVER OL-33 FACADE



ISOVER OL-33 Facade on tuulensuojapinnotteella pinnoitettu eristevillalevy, joka on valmistettu epäorgaanisesta ja kemiallisesti neutraalista materiaalista, eikä se sisällä korroosiota aiheuttavia ainesosia. OL-33 Facade on lahoamaton ja hajuton tuote eikä se tarjoa homesienille otollista kasvualustaa.

TUOTEKUVAUS

Tuote soveltuu kuorielementtien tehtaalla ja työmaalla tapahtuvaan eristämiseen. OL-33 Facadea voidaan käyttää myös paikallamuurattujen massiivirakenteiden eristämiseen. Levyt on pinnoitettu tuulensuojapinnotteella, joka antaa hyvän suojan tuulta ja kosteutta vastaan mutta päästää eristeessä mahdollisesti olevan kosteuden kuivamaan tehokkaasti pois. OL-33 Facadea käytettäessä tulee levyjen saumat ja liitoskohdat tiivistää/teipata ISOVER KB3 -saumausteipillä. Pysty- ja vaakasaumat voidaan teipata 60 mm leveällä teipillä. Elementtien liitossaumoissa suositellaan käytettäväksi 90 mm leveää teippiä. Teippausolosuhteiden tulee olla mahdollisimmat optimaaliset, eli alin lämpötila on -5°C ja pintojen tulee olla kuivat ja pölyttömät. Elementtien liitossaumoissa tulee käyttää ISOVER KH -saumakaistaa, tiiviiden ja kylmäsiilattomien liitosten aikaansaamiseksi.

KÄYTTÖ

OL-33 Facade sopii erityisesti kohteisiin, joissa tarvitaan hyvää lämmöneristystä mahdollisimman ohuena kerroksena. OL-33 Facade tuotetta käytetään pääsääntöisesti

TEKNISET TIEDOT

CE-Merkintä	MW-EN13162-T4-MU1
Paksuus	100-205 mm
Tiheys (rakennepainon laskemiseksi) kg/m ³	50 kg/m ³
Pinnoite	Facade-tuulensuojapinnoite
Paloluokka	A2-s1,d0
Lämmönjohtavuus (W/mK)	0,033 W/m.K
Korkein käyttölämpötila (°C)	200
Vesihöyryläpäisevyys	3,66*10E-9 kg/m ² s Pa, EN 12086
Ilmanläpäisevyys	≤10x10-6 m ³ /m ² sPa
Tuotehyväksynät	CE, M1, EPD, Avainlippu, Soveltuu Joutsenmerkittyyn rakennukseen

lämmöneristekerroksena tehdasvalmisteisissa kuorielementtirakenteissa sekä rakennuskohteessa paikalla tehdyissä massivirakenteissa (tiili, harkko, betoni). U-arvot eri paksuuksilla: 120mm - 0,25 W/m²K, 180mm - 0,17 W/m²K, 205mm - 0,15 W/m²K

ASENNUS

ISOVER OL-33 Facade kiinnitetään rakennuksen runkoon muuraussiteiden tai naulatulppien avulla. Betonielementteilla eristeet voidaan kiinnittää märkään betoniin esim. muovisilla villanauhoilla. Muuraussiteiden määrä on noin 4-6 kpl/m² (suunnittelijan ohjeiden mukaan). Rakenteen tiiviys tulee varmistaa teippaamalla tuulensuojan saumat VARIO/FACADE KB 3 -saumausteipillä. Eristelyjen vaaka- ja pystysaumoissa käytetään 60 mm leveää teippiä. Elementtien saumaliitoksissa käytetään 90 mm leveää teippiä. Elementtien liitossaumoissa tulee lisäksi käyttää KH-eristeikaistaa hyvän tiiviiden aikaansaamiseksi ja kylmäsiiltojen minimoimiseksi. Saumojen teippaus tulee suorittaa yhdessä tuulensuojalevyn asennuksen kanssa saman vuorokauden aikana. Saumaamattomia eristeitä ei saa jättää tuulelle alttiiksi pidemmäksi aikaa. Jotta varmistetaan teipin hyvä tarttuvuus, alin asennuslämpötila on -5°C -astetta. Kylmissä olosuhteissa levyn pinta on lämmitettävä ennen teipin asentamista ja huolehdittava myös siitä, että teippi on riittävän lämmin, jotta teipin

asennustyö voidaan suorittaa. Eriste on asennettava kuivissa olosuhteissa ja asennuksessa on noudatettava suunnittelijan ohjeita.

PAKKAUS

Muovipakattu lavapakkaus

VARASTOINTI

Pakkauksia ja tuotteita käsiteltäessä tulee noudattaa pakkauksessa tai tuottajan käyttöohjeessa annettuja ohjeita. Varastoitaessa, levyt tulee suojata ylimääräiseltä kosteudesta ja säärasitukselta.