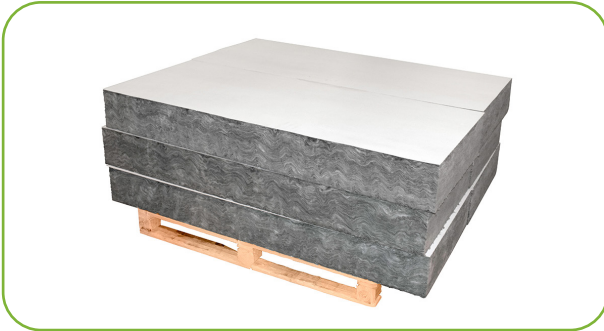


ISOVER GARAGE



ISOVER Garage on tarkoitettu esimerkiksi autotallien ja pysäköintihallien sekä lämmittämättömien kellareiden betonirakenteisten kattopintojen alapuoliseksi lämmöneristeeksi.

TUOTEKUVAUS

ISOVER Garage on tarkoitettu autotallien ja -hallien sekä lämmittämättömien kellareiden katon alapuoliseksi lämmöneristeeksi. Tuote on hyvän lämmöneristyskykynsä lisäksi tehokas äänenvaimentaja eli se soveltuu erityisen hyvin pysäköintitiloihin, joiden yläpuolella on asuintiloja.

Tuotepaksuudet ja U-arvot eri paksuuksilla:

50 mm - $<0,5$ W/m²K (lämpimän ja puolilämpimän tilan välinen välipohja)
100 mm - $0,27$ W/m²K (lämpimän ja puolilämpimän tilan välinen välipohja)
175 mm - $0,17$ W/m²K (Tuuletettu tila, tuuletus < 8 %)
2 x 175 mm - $0,09$ W/m²K (Tuuletettu tila, tuuletus > 8 % tai ulkoilmaan rajoittuva)

Huom! Laskennassa järjestelmään kuuluvat kiinnikkeet 3 kpl/m².

TEKNISET TIEDOT

CE-Merkintä	MW-EN13162-T4-WS-WL(P)
Paksuus	50-175 mm
Pinnoite	Vaalean harmaa lasikuituhuopa
Paloluokka	A2-s1,d0
Lämmönjohtavuus (W/mK)	0,033 W/m.K
Korkein käyttölämpötila (°C)	200
Tuotehyväksynät	CE, EPD, Avainlippu

ASENNUKSEEN

ISOVER Garagen kiinnitetään tilan betoniholviin järjestelmään kuuluvilla ISOVER eriste kiinnikkeillä. Asennusaikainen kiinnittäminen on mahdollista tehdä myös liimaamalla, jolloin työn voi suorittaa jopa yksi asentaja. Kiinnikkeiden määrä on 2 kpl/eristelevy eli noin 3 kpl/m². Kiinnikkeet asennetaan symmetrisesti toisiinsa nähden noin 300 mm etäisyydelle eristelevyn reunoista. Villakiinnikkeen porareian halkaisija 6 mm. ISOVER Garage on mittastabiili eriste, joten se ei muuta muotoaan ilmankosteuden tai lämpötilan muutosten vaikutuksesta. Se voidaan siksä asentaa tiiviisti puskuun viereiseen eristeeseen tai seinärakenteeseen kiinni. Tiivistysvaahoja tai teippejä ei käytetä.

ISOVER Garagen leikkaaminen onnistuu helposti villasahalla, villaveitsellä tai puukkosahalla. Jos asennusaikaiseen kiinnitykseen käytetään järjestelmään kuuluvaa liimaa, on alin asennuslämpötila $+5^{\circ}\text{C}$. Suosituslämpötila liiman kuivumisen kannalta on $+15-25^{\circ}\text{C}$. Liimaa käytettäessä on betonialustan oltava kuiva ja pölytön. Liiman käyttäminen tuotteen esikiinnitykseen nopeuttaa huomattavasti työtä ja tekee siitä merkittävästi ergonomisempaa, kun tuotetta ei tarvitse kannatella pään yläpuolella kiinnikkeiden porauksen aikana.

Kaksikerroseristämisessä levykerrokset asennetaan ristikkäin toisiinsa nähden, jolloin voidaan hyödyntää samaa kiinnikettä molempien eristerosten kiinnittämiseen. Jos ensimmäisen kerroksen kiinnitykseen ei ole käytetty liimaa, kiinnitetään se ennen seuraavan kerroksen asentamista erillisellä kiinnikeprikalla.

Järjestelmään kuuluu myös näkyviin jäävien villareunojen peittämiseen tarkoitettu pinnoitekaista Garage Reunakaista, jolla koko eristerakenne saadaan yhtenäisen näköiseksi. Pinnoitekaista voidaan liimata samalla liimalla, kuin eristelevytkin.

PAKKAUS

Muovipakattu lavapakkaus.

VARASTOINTI

Pakkauksia ja tuotteita käsiteltäessä tulee noudattaa pakkauksessa tai valmistajan käyttöohjeessa annettuja ohjeita. Varastoitaessa, levyt tulee suojata ylimääräiseltä kosteus- ja säärasitukselta säilyttämällä ne irti maasta ja katetussa tilassa tai suojapeitteellä peitettynä.