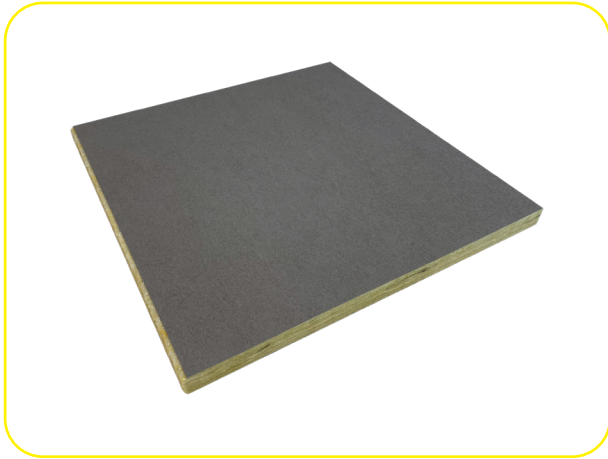


# ISOVER FACADE EJ-32



Isover Facade EJ-32 on vain 16 mm paksu jäykkä tuulensuojapinoitettu eristelevy, joka on suunniteltu ensisijaisesti rankarakenteisen ulkoseinän tuulensuojaksi tuulettuvan julkisivun taustalle.

## TUOTEKUVAUS

Isover Facade EJ-32 on vain 16 mm paksu jäykkä tuulensuojapinoitettu eristelevy, joka on suunniteltu ensisijaisesti rankarakenteisen ulkoseinän tuulensuojaksi tuulettuvan julkisivun taustalle. Tuote soveltuu käytettäväksi yhdessä kartonkipintaisen tuulensuojakipsilevyn kanssa, sillä sen lämmönvastus on RIL 107-2022 edellyttämä 0,5 m<sup>2</sup>K/W. Lisäksi jäykkä Facade EJ-32 soveltuu mainiosti mm. yläpohjarakenteiden tuulensuojaksi ja villanpidätyslevyksi sekä räystäiden tuulenohjaimeksi.

## KÄYTTÖ

Isover Facade on kosteusteknisesti vaativiin olosuhteisiin kehitetty tuulensuojapinoitettu mineraalivillasta valmistettu lämmöneristelevy. Isover Facade -tuotteiden tuulensuojapinoite on sadevettä hylkivä (viistosadetta pitävä), mutta hyvin vesihöyryä läpäisevä. Tuotteen paloluokka on A2-s1, d0, minkä ansiosta ne soveltuvat käytettäväksi kaikenlaisissa rakennuksissa (paloluokat P1, P2 ja P3). Isover Facade -eristelevyjen, Facade Tape -tiivistysteipin ja Facade Sealant saumatiivistysmassan säänkesto (UV- ja saderasitus) on testattu. Isover Facade-järjestelmätuotteilla vuorattu julkisivu voi olla 6 kuukauden ajan ilman lopullista julkisivupintaa, mikäli Facade-levyt on asennettu ja saumat tiivistetty Isover Facade-järjestelmäohjeen mukaisesti.

## TEKNISET TIEDOT

CE-Merkintä	MW-EN13162-T5-CS(10)10-Z(0,05)-WS-WL(P)
Paksuus	16 mm
Puristusjännitys 10% painumalla CS(10), σ10 (EN 826)	
Pinnoite	Vesihöyryä läpäisevä tuulensuojapinoite
Paloluokka	A2-s1,d0
Lämmönjohtavuus (W/mK)	0,032 W/m.K
Korkein käyttölämpötila (°C)	200
Vesihöyryläpäisevyys	3,66x10 <sup>-9</sup> kg/m <sup>2</sup> sPa, EN 12086
Ilmanläpäisevyys	≤ 10x10 <sup>-6</sup> m <sup>3</sup> /m <sup>2</sup> sPa
Tuotehyväksynnät	CE

## ASENNUS

Eriste on asennettava ja varastoitava kuivissa olosuhteissa ja asennuksessa on noudatettava suunnittelijan ohjeita. Isover Facade EJ-32 eristelevyt toimitetaan 10 kappaleen muovipakkauksissa. Facade -tuotteet on mahdollista saada myös lavapakattuna tuotteena. Isover Facade EJ-32 kiinnitetään rakennuksen runkoon joko muuraussitein tai Isover Naulauslevyjen ja naulojen/ruuvien avulla. Muurattujen julkisivujen taustalla suositellaan käytettäväksi paksumpia Isover Facade -tuulensuojaeristelevyjä, joilla on suurempi lämmönvastus (ks. RIL 107-2022).

Facade -levyt kiinnitetään jokaisen runkotolpan kohdalta n. k/k 600 -jaolla. Kiinnikearve on n. 4 kpl/m<sup>2</sup>. Elementtitehtailla vaaka-asennossa tapahtuvassa asennuksessa riittää harvempi kiinnikejako, mikäli Facade -levyjen päälle asennetaan runkoon kiinnittyvä lautakoolaus k/k 600 jaolla. Koolauslautojen alla ei tarvita väliskeiteitä, mikäli koolauslaudat ovat 100 mm leveitä ja niiden pintaan asennettava julkisivu on tavanomainen puupaneeli-tai levyverhous. Mikäli Facade EJ-32 asennetaan lisälämmöneristeeksi rakennetta jäykistävän Gyproc GTS/GTX tuulensuojakipsilevyn päälle, riittää uloimman tuulensuojapinnan tiivistäminen teippaamalla.

Tuulensuojaeristyksen tiiviys tulee varmistaa Facade Tape -tiivistysteipillä tai Facade Sealant -tiivistysmassalla järjestelmäohjeen mukaisesti. Saumojen teippaus tulee suorittaa yhdessä tuulensuojalevyn asennuksen kanssa saman vuorokauden aikana. Saumaamattomia eristeitä ei saa jättää tuulelle alttiiksi pidemmäksi aikaa. Kylmissä

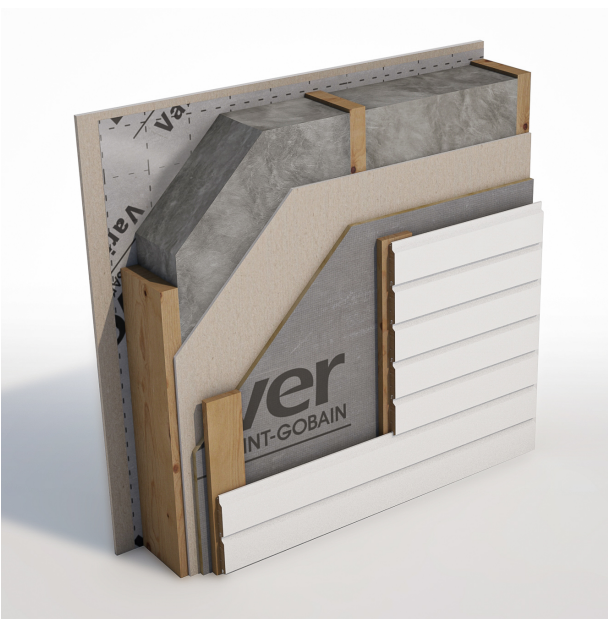
olosuhteissa levyn pinta on lämmitettävä ennen teipin asentamista ja on huolehdittava myös teipin riittävästä lämpötilasta, jotta teipin asennustyö voidaan suorittaa. Teipin alin asennuslämpötila on -5°C astetta, jotta varmistetaan teipin hyvä tarttuvuus. Asennuslämpötilan ollessa alle +5 °C astetta, on teippiä painettava normaalia voimakkaammin teipattaessa riittävän tarttuvuuden varmistamiseksi. Teippi saavuttaa parhaan tarttuvuutensa

muutaman minuutin kuluttua asennuksesta. Isover Facade Sealantia voidaan käyttää jopa -10 asteen lämpötilassa, mikäli alustassa ei ole kuuraa/jäätä.

### PAKKAUS

Muovipakattu. Facade -tuotteet on mahdollista saada myös lavapakattuna tuotteena.

### ESIMERKKIULKOSEINÄRAKENNE



### RAKENNE ULKOA SISÄLLE

- Ulkoverhouspaneeli 21 mm (pysty-/vaaka)
- Pystykoolaus 22x70 tai 2x22x70 ristiin
- Isover Facade EJ-32
- Gyproc GTS-9
- Runko 48x198 mm<sup>2</sup> k/k 600 mm ja Isover Extreme 32
- Höyrynsulku
- Gyproc GH 13 Habito

Rakenteen U-arvo:

0,17 W/m<sup>2</sup>K

Paloluokitus ulkoa sisälle:

REI 60 (F<sub>sall.</sub> 20 kN/m, H<sub>max.</sub> 3.0 m)

Paloluokitus sisältä ulos:

REI 60 (F<sub>sall.</sub> 10 kN/m, H<sub>max.</sub> 3.0 m)

Paloteknisesti runkoeriste voi olla myös Isover Standard ja ulkopuolisen palon tilanteessa sisälevyksi riittää GN 13 ja rungoksi 48x148 mm<sup>2</sup>.

Eurofins Expert Services lausunto 22.12.2023:

EUFI29-23005212-T1