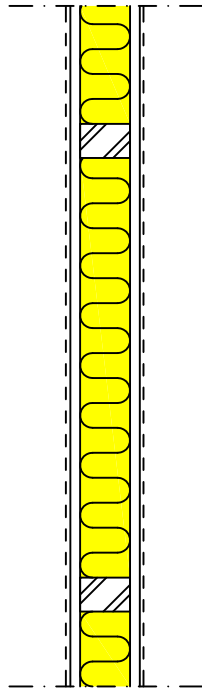


|               |                             |         |
|---------------|-----------------------------|---------|
| Rakennuskohde | Sisältö Väliseinä, puurunko |         |
| Suunnittelija | Työ nro                     | VS 1101 |
|               | Päiväys                     |         |



Kipsilevy Gyproc GEK 13 tai GN 13  
 Puurunko väh. 45 x 66 mm, k600mm + ISOVER KL-AKU tai KL-37  
 Kipsilevy Gyproc GEK 13 tai GN 13  
 $R'_w = 35 \text{ dB}$   
 EI 30

Jos kaksinkertainen levytys:  
 $R'_w = 40 \text{ dB}$   
 EI 60

| VARIAATIO | LEVYTYS            | PUURUNKO   | ERISTE                   | LEVYTYS            | EI | REI | $R'_w$ [dB] |
|-----------|--------------------|------------|--------------------------|--------------------|----|-----|-------------|
| A         | GN13 tai GEK13     | väh. 45x66 | KL-AKU 50mm              | GN13 tai GEK13     | 30 | -   | 35          |
| B         | GN13               | väh. 45x66 | KOL, runkotilan täyttävä | GN13               | 60 | -   | 35          |
| C         | (GN13 tai GEK13)x2 | väh. 45x66 | KL-AKU 50mm              | (GN13 tai GEK13)x2 | 60 | -   | 40          |
| D         | GN13 x2            | väh. 45x66 | KOL, runkotilan täyttävä | GN13               | 90 | -   | 40          |