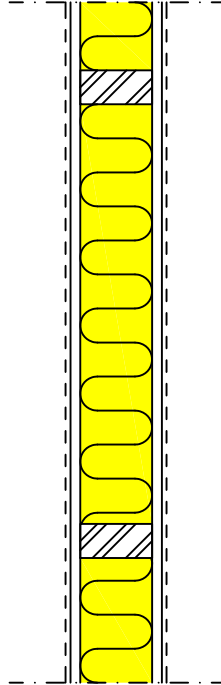


Rakennuskohde	Sisältö Huoneiston sisäinen kantava seinä, puurunko	
Suunnittelija	Työ nro	VS 1102
	Päiväys	



Kipsilevy Gyproc GF 15

Puurunko väh. 45 x 95 mm, k600mm + ISOVER KL-AKU tai KL-37

Gyproc GF 15

$R'w = 35$ dB

REI 30

VARIAATIO	LEVYTYS	PUURUNKO	ERISTE	LEVYTYS	EI	REI	$R'w$ [dB]
A	GN13	väh. 45x95	KL-AKU 70mm	GN13	30	-	35
B	GN13 x2	väh. 45x95	KL-AKU 50mm	GN13 x2	60	-	44
C	GN13 x2	väh. 45x95	KOL, runkotilan täyttävä	GN13 x2	90	-	44
D	GF15	väh. 45x95	KL-AKU 70mm	GF15	-	30	35
E	GF15 x2	väh. 45x95	KL-AKU 50mm	GF15 x2	-	60	44