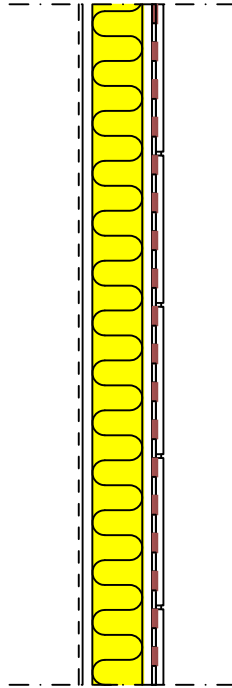


Rakennuskohde	Sisältö Huoneiston sisäinen seinä, pesuhuoneen ja kuivan tilan välillä	
Suunnittelija	Työ nro	VS 3101
	Päiväys	



Rakenne vasemmalta oikealle:

- 13 mm Pintakäsittely huoneselityksen mukaan (vesihöyryä läpäisevä)
- 13 mm Kipsilevy Gyproc GN13 tai GEK13
- 66 mm Teräsrangat GS ELPR66 k300 + lämmön-/ääneneriste ISOVER KL-AKU 66mm sekä kiskot Gyproc SK, SKP tai Acounomic
- 13 mm Kipsilevy Gyproc GRI 13 Kylppäri, kiinnitys teräsrankaan ruuveilla Gyproc QSR Quick 25 mm
- Kosteussulkukäsittely + VTT:n sertifioima vedeneristysjärjestelmä
- Kiinnityslaasti
- Seinälaatta huoneselityksen mukaan

Ilmaääneneristävyyys R'<sub>w</sub>: 35dB  
 Paloluokka: EI30