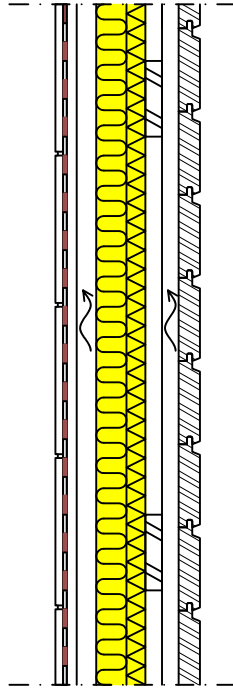


Rakennuskohde	Sisältö Huoneiston sisäinen seinä, pesu- ja löylyhuoneen välillä	
Suunnittelija	Työ nro	VS 3201
	Päiväys	



Rakenne vasemmalta oikealle:

	Seinälaatta
	Kiinnityslaasti
	Kosteussulkukäsittely + VTT:n sertifioima vedeneristysjärjestelmä
13 mm	Kipsilevy Gyproc GRI 13 Kylppäri, kiinnitys teräsrankaan ruuveilla Gyproc QSR Quick 25 mm
	Paineentasaurako
66 mm	Teräsrankat GS ELPR66 k300 + kiskot Gyproc SK, SKP tai Acounomic + lämmön-/ääneneriste ISOVER KL-AKU
25 mm	Lämmöneriste-/höyrynsulkulevy ISOVER Sauna, saumat teipataan ISOVER AL-teipillä
22 mm	Vaakakoolaus 22x100 k600
22 mm	Tuuletusrako + pystykoolaus 22x45 k600, tuuletusrako avoin ylä- ja alareunassa
18 mm	Vaakapaneeli 18x95

$R'_w = 40 \text{ dB}$   
EI30