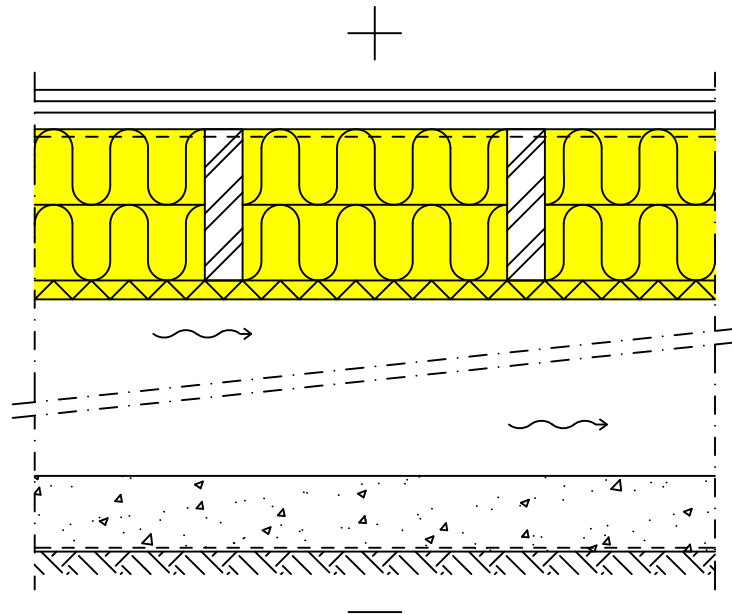


Rakennuskohde	Sisältö Lämpimän tilan puurakenteinen alapohja, ryömintätilaan rajoittuva	
Suunnittelija	Työ nro	AP 2102
	Päiväys	



Rakenne ylhäältä alaspäin:

- 2\*15 mm Pintamateriaali ja/tai -käsittely huoneselityksen mukaan
- 22 mm Gyproc GL 15 Lapikas lattialevy, levysaumat limitetään
- Harvalaudoitus vähintään 22x100 k300
- Höyrinsulku ISOVER VARIO
- 200 mm Lämmöneriste ISOVER KL-33 + kantava rakenne, tässä 50x200 k400
- 25 mm Lämmöneriste/tuulensuojalevy ISOVER RKL-31
- >800 mm Tuuletettu ryömintätila
- Kapillaarisen vedennousun katkaiseva kerros/lämmöneriste, esim. kevytsora
- Kuitukangas (tarvittaessa)
- Perusmaa, kaivurajojen kallistus salaojiin 1:100

U-arvo 0,17 W/m<sup>2</sup>K