



ISOVER 3.3.
1.8.2008

ISOVER Sauna

ISOVER

ISOVER Sauna

ISOVER Sauna on jäykkä alumiinipinnoitettu mineraalivillaeristelevy, joka on tarkoitettu saunan seinien ja katon sisäpuoliseksi eristelevyksi. ISOVER Sauna soveltuu hyvin myös muiden kosteiden tilojen katon eristelevyksi.

ISOVER Sauna -eristelevyä voidaan käyttää sekä puu- että kivirunkoisissa seinärakenteissa. ISOVER Sauna soveltuu sekä uudiskohteisiin että saneerattaviin rakenteisiin.

ISOVER Saunan alumiinipinta toimii tiiviinä höyryn- ja ilmansulkuna estäen kosteuden kulkeutumisen rakenteisiin. Alumiinipinta vähentää saunan lämmittämiseen tarvittavaa energiaa, koska se heijastaa tehokkaasti lämpösäteilyä takaisin sisätiloihin.

ISOVER Sauna on paloturvallinen ratkaisu saunan vaativiin olosuhteisiin. Tuote on paloturvallinen myös kiu- kaan takana, jossa seinäpinnan lämpötila nousee muuta rakennetta korkeammaksi.

ISOVER Sauna -eristelyyllä myös kaarevien pintojen tekeminen on vaivatonta.

ISOVER Sauna täyttää rakennusmateriaalien parhaan päästöluokituksen M1.

ISOVER Sauna -eristelevyt työstetään villa- tai mattoveitsellä.

Pakkauksia ja tuotteita käsiteltäessä tulee noudattaa pakkauksen tai erillisen käyttöohjeen ohjeita.



ISOVER Sauna -eristelevyjen asennus

Puurunkoiset ja teräsrankaiset seinät

- Eristä puurungon/teräsrankojen välit normaalisti.
- Asenna lattian vesieristystä ja laatoitusta varten erillinen n. 200 mm korkea sokkelikaista, esim. LITEX-märkätila-levystä. Lattian vedeneriste nostetaan valmistajan ohjeen mukaisesti sokkelikaistaa vasten.
- Mittaa oikean korkuinen Isover Sauna levy ja kiinnitä puurunkoon naulojin ja metallirankaan ruuvein. Levyn varsinaisen kiinnittäminen tapahtuu tuuletusrimojen avulla. Mikäli kyseessä on ulkoseinä tulee varmistua siitä että ulkoseinään mahdollisesti asennetut kipsilevyt ja höyrynsulut poistetaan ennen Isover Sauna levyn asentamista. Levyn alareuna suositellaan teipattavaksi ennen paikalleen asentamista.
- Asenna paneloinnin tuuletusrimat, kiinnitys puurunkoon nauloilla tai ruuveilla, metallirankaan ruuvein, kiinnitysväli 400 mm.
- Asenna tarvittaessa laudetuet leikkaamalla Isover Saunaan laudetukien vaatimat aukot, kiinnitä laudetuet tukevasti seinärakenteeseen, tiivistä saumat alumiiniteipillä.
- Tiivistä Isover Saunan ja lattia-laatoituksen välinen sauma alumiiniteippauksella.
- Tiivistä levyn saumat, ruuvikannat, läpiviennit yms. alumiiniteipillä (huom. teipin tulee kestää siihen kohdistuvat lämpötilarasitukset).
- Asenna panelointi.

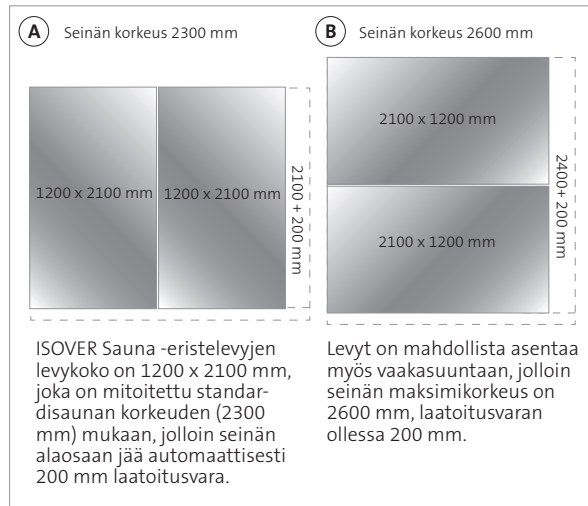
Kivirakenteinen seinä

- Poista seinästä mahdolliset laasti- ja betoniroiskeet. Tarvittaessa tasoita ja oikaise seinä.
- Mitoita Isover Sauna levy niin että kivirakenteista seinää jää näkyviin n. 200 mm vedeneristeen ja laatoituksen asentamista varten. Lattian vedeneriste nostetaan valmistajan ohjeen mukaisesti seinälle.
- Isover Sauna kiinnitetään kiviseinään sopivan pituisilla naulatulpilla. Kiinnitys tapahtuu tuuletusrimojen avulla. Poraa tuuletusriman läpi naulatulpalle sopiva reikä. Suorita kiinnitys naulatulpalla valmistajan ohjeen mukaan, kiinnikeväli 400mm. Levyn alareuna suositellaan teipattavaksi ennen paikalleen asentamista.
- Asenna tarvittaessa laudetuet leikkaamalla Isover Saunaan laudetukien vaatimat aukot, kiinnitä laudetuet tukevasti seinärakenteeseen, tiivistä saumat alumiiniteipillä.
- Tiivistä Isover Saunan ja lattia-laatoituksen välinen sauma alumiiniteippauksella.
- Tiivistä levyn saumat, ruuvikannat, läpiviennit yms. alumiiniteipillä (huom. teipin tulee kestää siihen kohdistuvat lämpötilarasitukset).
- Asenna panelointi.

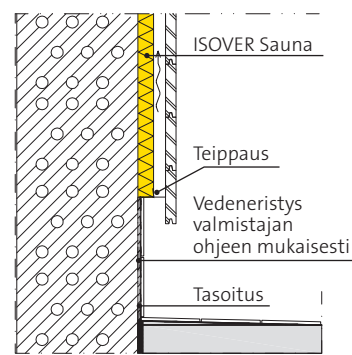


ISOVER Sauna

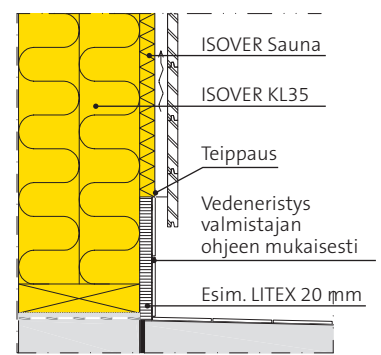
- hyvä lämmöneristävyys
- palamaton, paloluokitus A2-s1, d0
- helppo työstää
- iso levykoko
- hyvä ääneneristyskyky
- kaarevien pintojen tekeminen vaivatonta



ISOVER Sauna kiviseinään



ISOVER Sauna puuseinään



Katto

- Asenna ennen seinien eristystä katon koolaus ja mahdollinen alaslasku, koolausväli k600.
- Asenna ilmastointiputket ja mahdolliset sähköjohdot.
- Asenna koolauksen väliin 50 mm esim. KL35 villaa.
- Mitoita Isover Sauna levyt saunan pituuden/leveyden mukaan.
- Kiinnitä levyt nauloin/ruuvein, levyjen varsinainen kiinnitys tapahtuu tuuletusrimojen avulla, kiinnikeväli k400mm
- Tiivistä levyn saumat, ruuvinkannat, läpiviennit yms. alumiiniteipillä (huom. teipin tulee kestää siihen kohdistuvat lämpötilarasitukset).
- Asenna panelointi.





ISOVER Sauna, tekniset tiedot

Levykoko	1200 x 2100 mm
Paksuus	25 mm
Pakkaus	pakkauksessa 5 levyä (12,6 m ²)
Lämmönjohtavuus:	λ_D (Declared) 0,031 W/mK (EN 12667)
Paloluokka	A2-s1, d0 (EN 13501-1)
Korkein käyttölämpötila	Peruslevy 200 °C (riippuen käyttösovelluksesta)



Isover ja WWF tekevät yhteistyötä
ilmastonmuutoksen hillitsemiseksi.
Lue lisää: www.energiatalkoot.fi.

Saint-Gobain Rakennustuotteet Oy
PL 250, Kerkkolankatu 37-39
05801 Hyvinkää
Puh. 0207 75 511
Fax 0207 75 267
e-mail: etunimi.sukunimi@saint-gobain.com

Puhelun hinta:

- Lankapuhelimesta 8,21 snt/puhelu
+ 6,9 snt/min (alv 22 %)
- Matkapuhelimesta 8,21 snt/puhelu
+ 14,9 snt/min (alv 22 %)

ISOVER

www.isover.fi

SAINT-GOBAIN