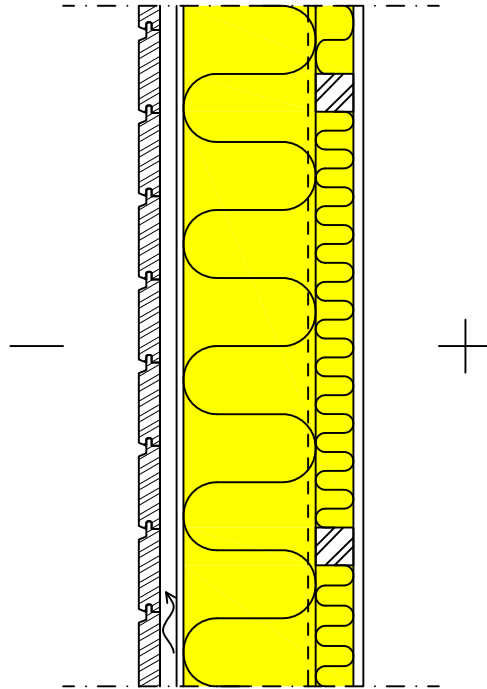


Rakennuskohde	Sisältö Lämpimän tilan ulkoseinä, puurunko ja koolaus	
Suunnittelija	Työ nro	US 1104
	Päiväys	



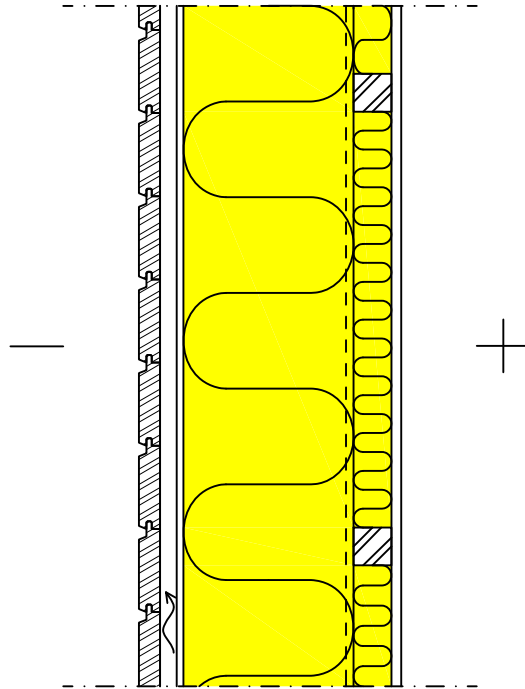
RAKENNE ULKOA SISÄLLE:

	Ulkoverhous
22 mm	Tuuletusrako ja koolaus 22x100 k600
9 mm	Tuulensuojalevy GYPROC GTS 9
175 mm	Lämmöneriste ISOVER KL-33 ja kantava runko 50x175 k600
	Höyrnsulku ISOVER VARIO
50 mm	Lämmöneriste ISOVER KL-33 ja koolaus 50x50 k600
13 mm	Kipsilevy GYPROC GN 13 tai GEK 13
	Pintakäsittely huoneselosteen mukaan

Lämmönläpäisykerroin (laskennassa käytetty lämmönjohtavuus  $\lambda_d$ )  
U-arvo 0,17 W/m<sup>2</sup>K

U-arvon korjaustermi  $\Delta U = \Delta U_g = 0,010$  W/m<sup>2</sup>K. Ei yhtenäistä kylmäsiltaa katkaisevaa eristekerrosta.  
Eristeiden sisältämä palokuorma < 12 MJ/m<sup>2</sup>.

Rakennuskohde	Sisältö Lämpimän tilan ulkoseinä, puurunko ja koolaus	
Suunnittelija	Työ nro	MEUS 1104
	Päiväys	



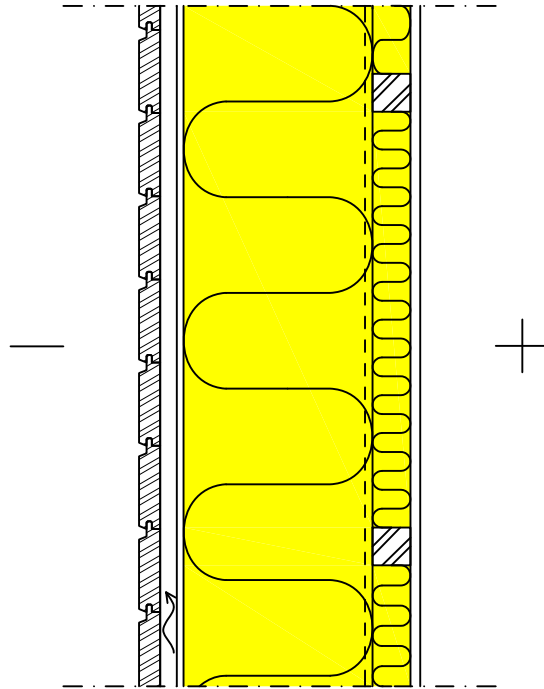
RAKENNE ULKOA SISÄLLE:

22 mm	Ulkoverhous
22 mm	Tuuletusrako ja koolaus 22x100 k600
9 mm	Tuulensuojalevy Gyproc GTS 9
225 mm	Lämmöneriste ISOVER KL-33 ja kantava runko 50x225 k600
	Höyrnsulku ISOVER VARIO
50 mm	Lämmöneriste ISOVER KL-33 ja koolaus 50x50 k600
13 mm	Kipsilevy GYPROC GN 13 tai GEK 13
	Pintakäsittely huoneselosteen mukaan

Lämmönläpäisykerroin (laskennassa käytetty lämmönjohtavuus  $\lambda_d$ )  
U-arvo 0,14 W/m<sup>2</sup>K

U-arvon korjaustermi  $\Delta U = \Delta U_g = 0,010$  W/m<sup>2</sup>K. Ei yhtenäistä kylmäsiltaa katkaisevaa eristekerrosta.  
Eristeiden sisältämä palokuorma < 15 MJ/m<sup>2</sup>.

Rakennuskohde	Sisältö Lämpimän tilan ulkoseinä, puurunko ja koolaus	
Suunnittelija	Työ nro	PAUS 1104
	Päiväys	



RAKENNE ULKOA SISÄLLE:

	Ulkoverhous
22 mm	Tuuletusrako ja koolaus 22x100 k600
9 mm	Tuulensuojalevy Gyproc GTS 9
250 mm	Lämmöneriste ISOVER KL-33 ja kantava runko 50x250 k600
	Höyrnsulku ISOVER VARIO
50 mm	Lämmöneriste ISOVER KL-33 ja koolaus 50x50 k600
13 mm	Kipsilevy GYPROC GN 13 tai GEK 13
	Pintakäsittely huoneselosteen mukaan

Lämmönläpäisykerroin (laskennassa käytetty lämmönjohtavuus  $\lambda_d$ )  
U-arvo 0,13 W/m<sup>2</sup>K

U-arvon korjaustermi  $\Delta U = \Delta U_g = 0,010$  W/m<sup>2</sup>K. Ei yhtenäistä kylmäsiltaa katkaisevaa eristekerrosta.  
Eristeiden sisältämä palokuorma < 15 MJ/m<sup>2</sup>.