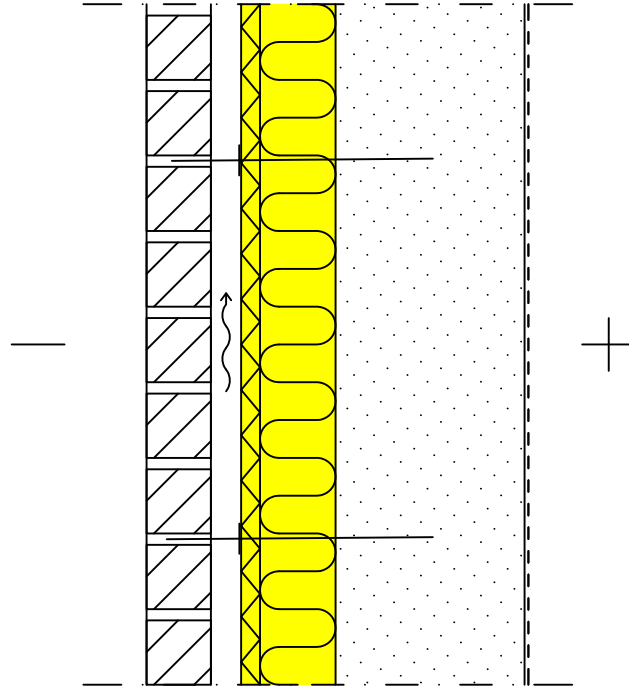


Rakennuskohde	Sisältö Lämpimän tilan ulkoseinä, kevytbetonirunko, kuorimuuri	
Suunnittelija	Työ nro	US 5201
	Päiväys	

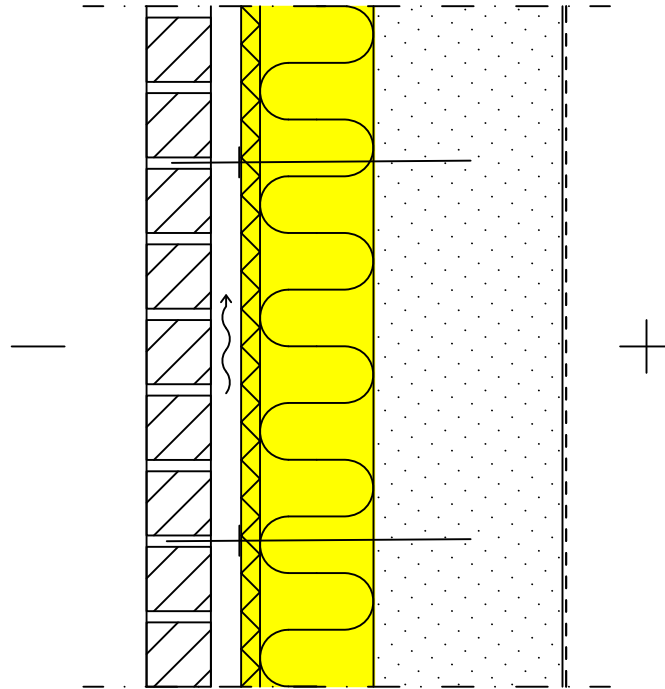


RAKENNE ULKOA SISÄLLE:

- Poltettu tiili, Kahi-tiili tai rapattu Kahi-Facade -harkko
- 40 mm Tuuletusväli
- 25 mm Tuulensuoja ja lämmöneriste ISOVER RKL-31 FACADE, saumat teipataan
- 100 mm Lämmöneriste ISOVER KL-32
- Kantava kevytbetoniseinä, rakennesuunnitelmien mukaan, tässä 250mm
- Pintakäsittely huoneselosteen mukaan

Lämmönläpäisykerroin (laskennassa käytetty lämmönjohtavuus λ_d)
U-arvo 0,16 W/m²K

Rakennuskohde	Sisältö Lämpimän tilan ulkoseinä, kevytbetonirunko, kuorimuuuri	
Suunnittelija	Työ nro	MEUS 5201
	Päiväys	

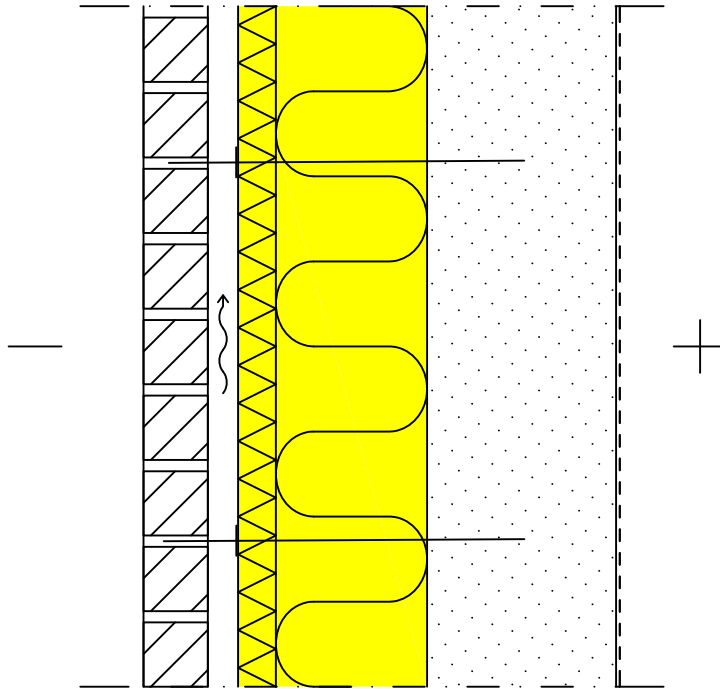


RAKENNE ULKOA SISÄLLE:

- Poltettu tiili, Kahi-tiili tai rapattu Kahi-Facade -harkko
- 40 mm Tuuletusväli
- 25 mm Tuulensuoja ja lämmöneriste ISOVER RKL-31 FACADE, saumat teipataan
- 150 mm Lämmöneriste ISOVER KL-32
- Kantava kevytbetoniseinä, rakennesuunnitelmien mukaan, tässä 250mm
- Pintakäsittely huoneselosteen mukaan

Lämmönläpäisykerroin (laskennassa käytetty lämmönjohtavuus λ_d)
U-arvo 0,13 W/m²K

Rakennuskohde	Sisältö Lämpimän tilan ulkoseinä, kevytbetonirunko, kuorimuuuri	
Suunnittelija	Työ nro	PAUS 5201
	Päiväys	



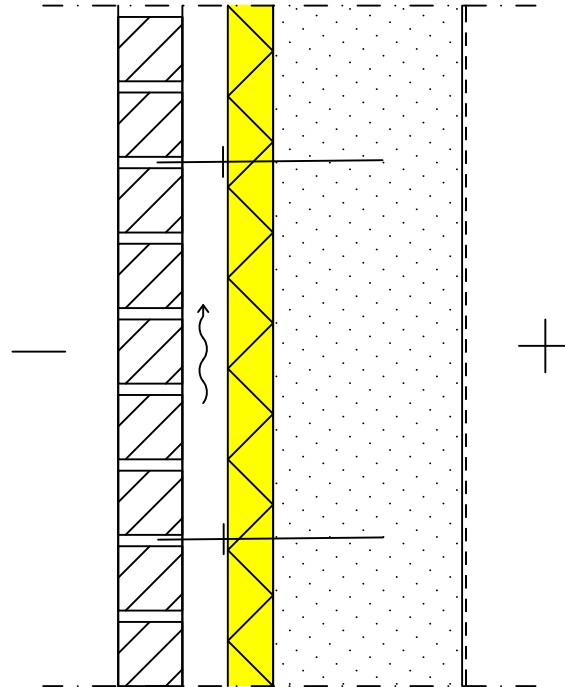
RAKENNE ULKOA SISÄLLE:

- Poltettu tiili, Kahi-tiili tai rapattu Kahi-Facade -harkko
- 40 mm Tuuletusväli
- 50 mm Tuulensuoja ja lämmöneriste ISOVER RKL-31 FACADE, saumat teipataan
- 200 mm Lämmöneriste ISOVER KL-32
- Kantava kevytbetoniseinä, rakennesuunnitelmien mukaan, tässä 250mm
- Pintakäsittely huoneselosteen mukaan

Lämmönläpäisykerroin (laskennassa käytetty lämmönjohtavuus λ_d)
U-arvo 0,10 W/m²K

U-arvon korjaustermi $\Delta U = \Delta U_f = 0,002$ W/m²K. RST-tiilisiteet 4 kpl/m² eristekerroksen läpi.
Eristeiden sisältämä palokuorma < 14 MJ/m².

Rakennuskohde	Sisältö Puolilämpimän tilan ulkoseinä, kuorimuuri	
Suunnittelija	Työ nro	PLUS 5201
	Päiväys	



Rakenne ulkoa sisälle päin:

- Tiilimuuraus
- 40 mm Tuuletusväli
- 50 mm Tuulensuoja ja lämmöneriste ISOVER RKL-31 Facade
- Kantava kevytbetoniseinä rakennesuunnitelmien mukaan; tässä 250 mm
- Pintakäsittely huoneselityksen mukaan

U-arvo 0,26 W/m²K