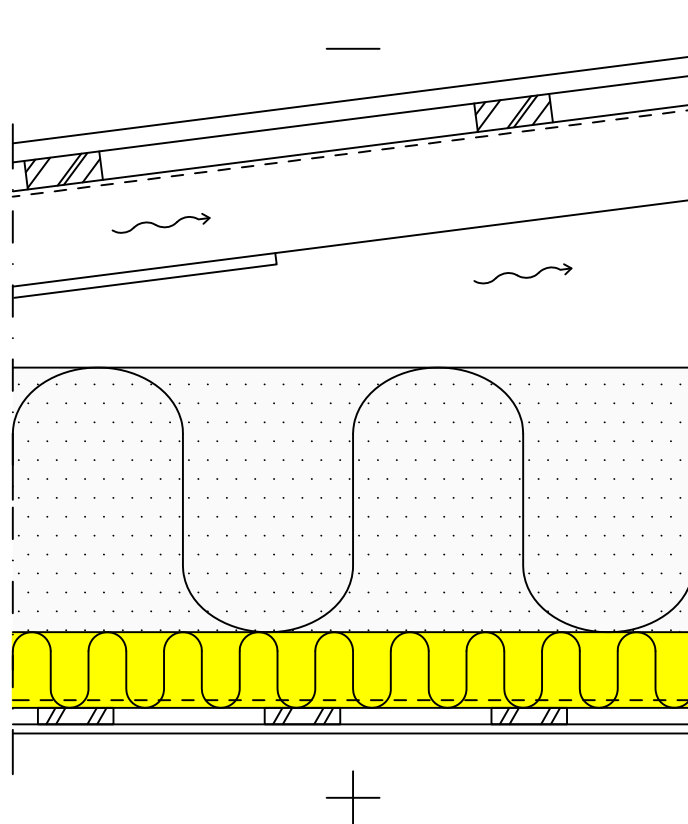


Rakennuskohde	Sisältö Lämpimän tilan yläpohja, NR-kattoristikko, levyvilla ja puhallusvilla	
Suunnittelija	Työ nro	YP 1102
	Päiväys	



RAKENNE YLHÄÄLTÄ ALAS:

Ruoteet ja vesikate aluskatteineen rakennesuunnitelmien mukaan
Reuna-alueilla kattokannattajien välissä tuulenohjain, noin 1,2m ulkoseinältä
Tuuletettu ilmatila

350 mm	ISOVER InsulSafe Puhallusvilla
100 mm	Levyvilla ISOVER KL-33
	Kattokannattajat rakennesuunnitelmien mukaan, tässä k900
	Höyrnsulku ISOVER VARIO
22 mm	Harvalaudoitus 22x100 k300
13 mm	Kipsilevy GYPROC GN 13
	Pintakäsittely huoneselosteen mukaan

Paloluokka: REI 30 luokkaan 2xGN 13 tai GF 15 Gyprocin ohjeiden mukaan

Ääneneristävyys:

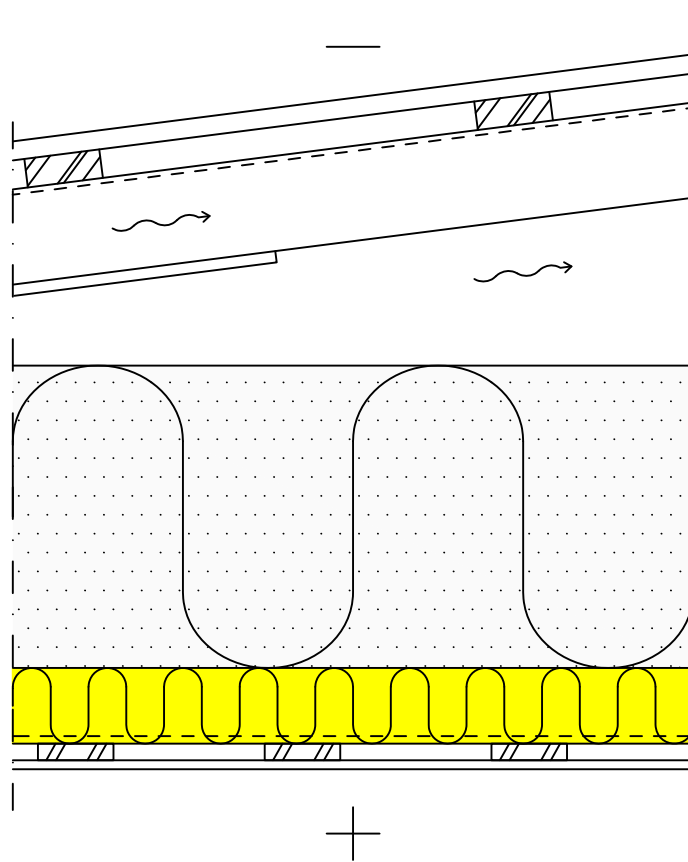
$R'_w \geq 30\text{dB}$, yksinkertainen levytys

$R'_w \geq 30-35\text{dB}$, kaksinkertainen levytys

Lämmönläpäisykerroin (laskennassa käytetty lämmönjohtavuus λ_d)

U-arvo $0,09 \text{ W/m}^2\text{K}$

Rakennuskohde	Sisältö Lämpimän tilan yläpohja, NR-kattoristikko, levyvilla ja puhallusvilla	
Suunnittelija	Työ nro	MEYP 1102
	Päiväys	



RAKENNE YLHÄÄLTÄ ALAS:

Ruoteet ja vesikate aluskatteineen rakennesuunnitelmien mukaan
Reuna-alueilla kattokannattajien välissä tuulenohjain, noin 1,2m ulkoseinältä
Tuuletettu ilmatila

400 mm	ISOVER InsulSafe Puhallusvilla
100 mm	Levyvilla ISOVER KL-33
	Kattokannattajat rakennesuunnitelmien mukaan, tässä k900
	Höyrynsulku ISOVER VARIO
22 mm	Harvalaudoitus 22x100 k300
13 mm	Kipsilevy GYPROC GN 13
	Pintakäsittely huoneselosteen mukaan

Paloluokka: REI 30 luokkaan 2xGN 13 tai GF 15 Gyprocin ohjeiden mukaan

Ääneneristävyys:

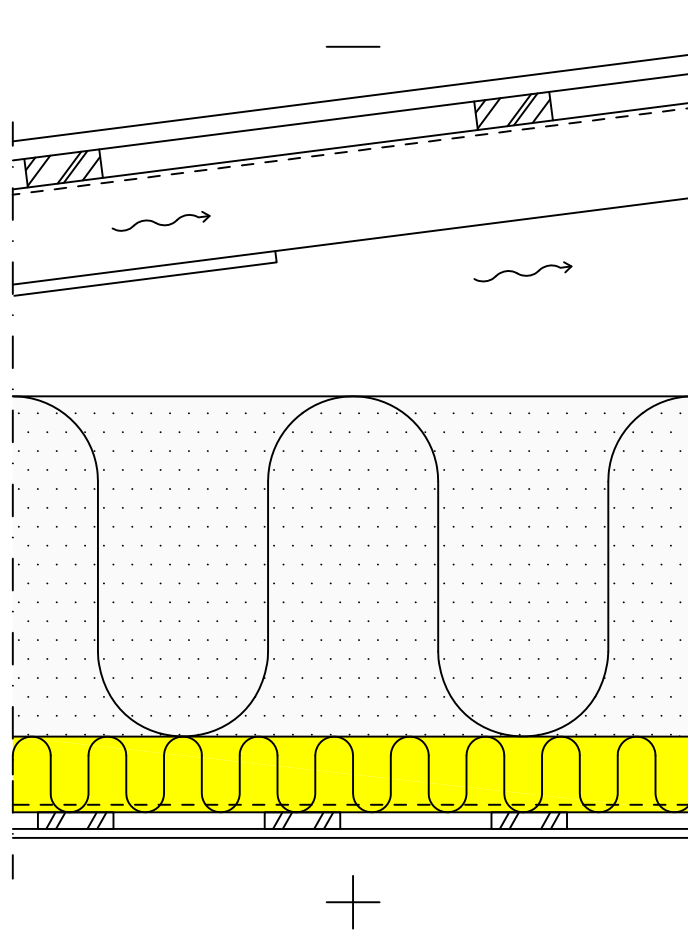
$R'_w \geq 30\text{dB}$, yksinkertainen levytys

$R'_w \geq 30-35\text{dB}$, kaksinkertainen levytys

Lämmönläpäisykerroin (laskennassa käytetty lämmönjohtavuus λ_d)

U-arvo $0,08 \text{ W/m}^2\text{K}$

Rakennuskohde	Sisältö Lämpimän tilan yläpohja, NR-kattoristikko, levyvilla ja puhallusvilla	
Suunnittelija	Työ nro	PAYP 1102
	Päiväys	



RAKENNE YLHÄÄLTÄ ALAS:

Ruoteet ja vesikate aluskatteineen rakennesuunnitelmien mukaan
Reuna-alueilla kattokannattajien välissä tuulenohjain, noin 1,2m ulkoseinältä
Tuuletettu ilmatila

450 mm ISOVER InsulSafe Puhallusvilla

100 mm Levyvilla ISOVER KL-33

Kattokannattajat rakennesuunnitelmien mukaan, tässä k900

Höyrynsulku ISOVER VARIO

22 mm Harvalaudoitus 22x100 k300

13 mm Kipsilevy GYPROC GN 13 tai GEK 13

Pintakäsittely huoneselosteen mukaan

Paloluokka: REI 30 luokkaan 2xGN 13 tai GF 15 Gyprocin ohjeiden mukaan

Ääneneristävyys:

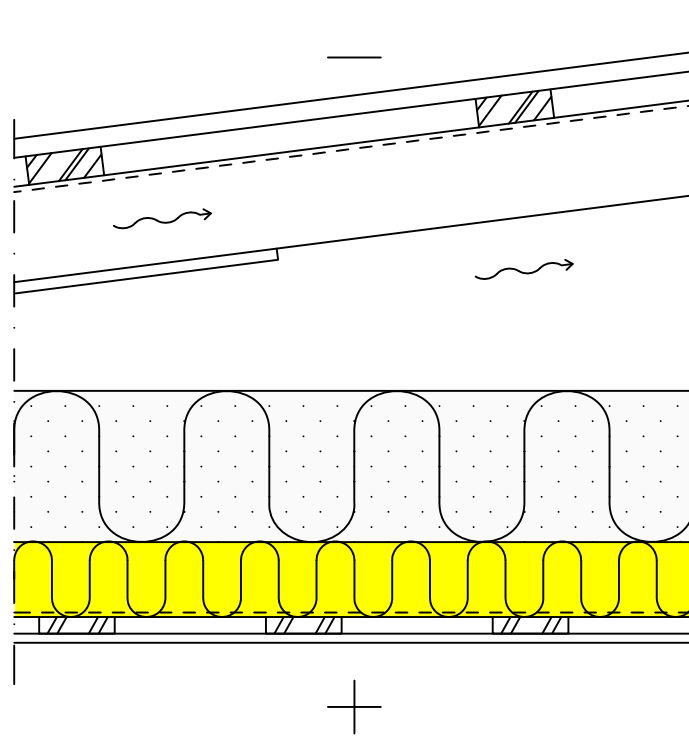
$R'_w \geq 30\text{dB}$, yksinkertainen levytys

$R'_w \geq 30-35\text{dB}$, kaksinkertainen levytys

Lämmönläpäisykerroin (laskennassa käytetty lämmönjohtavuus λ_d)

U-arvo $0,07 \text{ W/m}^2\text{K}$

Rakennuskohde	Sisältö Puolilämpimän tilan yläpohja, levyvilla ja puhallusvilla	
Suunnittelija	Työ nro	PLYP 1102
	Päiväys	



RAKENNE ULKOA SISÄLLE:

Vesikate aluskatteineen rakennesuunnitelmien mukaan
Reuna-alueilla kattokannattajien välissä tuulenohjain
Tuuletettu ilmatila

- 200 mm ISOVER InsulSafe Puhallusvilla
- 100 mm Lämmöneriste ISOVER KL-33
- Kattokannattajat rakennesuunnitelmien mukaan
- Höyrinsulku ISOVER VARIO
- 22 mm Harvalauditus 22x100 k300
- 13 mm Kipsilevy Gyproc GN13 tai GEK 13
- Pintakäsittely huoneselosteen mukaan

U-arvo 0,13 W/m²K